

Gare de Pont-l'Abbé

1:87 (H0)



SECANDA

n° 23.12 - v.1.a

Gare de Pont-l'Abbé

France

└ Bretagne (Basse-Cornouaille / Pays Bigouden)

└ département du Finistère

└ commune de Pont-l'Abbé

La ligne Quimper-Pont-l'Abbé était une ligne de train à voie unique d'une vingtaine de kilomètres. Elle fut mise en service en 1884. Elle était gérée par le réseau Paris-Orléans puis Ouest-État puis, à partir de 1938, par la SNCF. Le service voyageurs fut arrêté en 1950 et la ligne fut définitivement fermée en 1988. Les rails ont aujourd'hui été déposés et l'ancienne voie a été convertie en voie verte.

Le bâtiment voyageurs (BV) de cette gare existe toujours, ainsi que sa vaste halle à marchandise. Le bâtiment voyageur a été converti en Maison des associations et la halle en cinéma.

The Quimper-Pont-l'Abbé line was a single-track train line of about twenty kilometers. It was put into service in 1884. It was managed by the Paris-Orléans then the Ouest-État network and then, from 1938, by the SNCF. The passenger service was stopped in 1950 and the line was definitively closed in 1988. The rails have now been removed and the old track has been converted into a greenway.

The passenger building (BV for Bâtiment Voyageurs in French) of this station still existn as does its vast goods hall. The passenger building (BV for Bâtiment Voyageurs in French) of this station still existn as does its vast goods hall. The passenger building has been converted into the House of the local associations, and the hall into a cinema.

Conseils généraux de montage des maquettes en papier

General advice for paper models mounting

Impression des planches

Utilisez du papier A4 suffisamment rigide avec un grammage de **160 gr**. Imprimez les pages PDF en « taille réelle » ou « 100% ».

Découpe des pièces

Plusieurs possibilités à associer :

Avec des ciseaux. Utilisez de longs ciseaux pour les coupes droites et de petits ciseaux fins pour les petits contours et les évidements (ciseaux de broderie ou mieux, ciseaux médicaux coupe-fil).

Au scalpel, sur un plan de découpe. Préférez un plan de découpe auto-cicatrisant (voir les boutiques de loisirs créatifs), sinon un vieux calendrier-plateau fera l'affaire. Pour les coupes droites, guidez le scalpel avec une règle métallique.

Marquage des plis

Plusieurs possibilités à associer :

Pliage sur une arête droite rigide (double-décimètre, couteau à lame droite...) en marquant le pli d'abord avec la pulpe du doigt puis avec l'ongle.

Marquage avec une pointe fine (vieux crayon bille à *pointe fine*, aiguille, pointe de couteau émoussée, etc.) guidée à la règle.

Marquage avec incision superficielle du papier (scalpel ou pointe de couteau, guidés à la règle).

Mise en forme

Pour incurver une pièce tendez-la en tirant tout en la frottant sur l'arête d'une table ou d'une règle.

Collage

Utilisez de la colle blanche vinylique (colle de bureau ou colle à bois) ou équivalent.

Étalez la colle au pinceau en couche mince. Il vous faudra deux pinceaux : une brosse étroite pour les grandes surfaces et un pinceau droit très fin pour les détails.

Plates printing

Use sufficiently rigid A4 paper. Paper weight (from 120 grsm to) 160 grsm. Print the PDF pages as "real size" or "100%".

Parts cutting

Several possibilities may be combined:

***With scissors.** Use long scissors for straight cuts and small fine scissors for small contours and recesses (embroidery scissors or better, wire cutters medical scissors).*

With a scalpel on a cutting plan. Prefer a self-healing cutting plan (see the hobby shops), otherwise an old tray calendar will do. For straight cuts, guide the knife with a metal ruler.

Folds marking

Several possibilities to combine:

***Folding on a rigid straight edge** (double decimetre, straight blade knife...) while marking the fold at first with the finger then with the nail.*

***Marking with a thin blunt point** (old ballpoint pen with fine point, needle, tip of a blunt knife, etc.) guided with the rule.*

***Marking with superficial incision of the paper** (scalpel, tip of a knife, guided with the rule).*

Shaping

To bend a part, just tend it while dragging and rubbing it on the edge of a table or a rule.

Gluing

Use vinyl white glue (office glue or wood glue) or similar.

Spread glue in a thin layer with a brush. You will need two brushes: a narrow flat brush for large areas and a very fine brush for details.

Montage de la maquette / *Building the model*

IMPORTANT : avant de monter cette maquette, vérifiez si une version mise à jour est disponible sur <https://secanda.stalikez.info>

IMPORTANT: before building this model, check for an available updated version at <https://secanda.stalikez.info?lg=en>

LÉGENDE DES PLANCHES DE PIÈCES :

Le numéro de chaque pièce est imprimé en **BLEU GRAS** sur la pièce ou à côté de celle-ci.

Les petits numéros en **bleu fin** (si présents) indiquent le numéro et l'emplacement d'une autre pièce à coller.

Les petits numéros **rouges** (si présents) indiquent des zones de collage devant correspondre entre eux.

LEGEND OF THE PART PLATES:

The part number of each part is printed in **BOLD BLUE** on the part or near of it.

The small **fine blue** numbers (if present) show the number and location of another part to glue.

The small **red** numbers (if present) of the gluing areas must match each other.

LÉGENDE DE LA NOTICE DE MONTAGE / *LEGEND OF THE BUILDING NOTICE:*

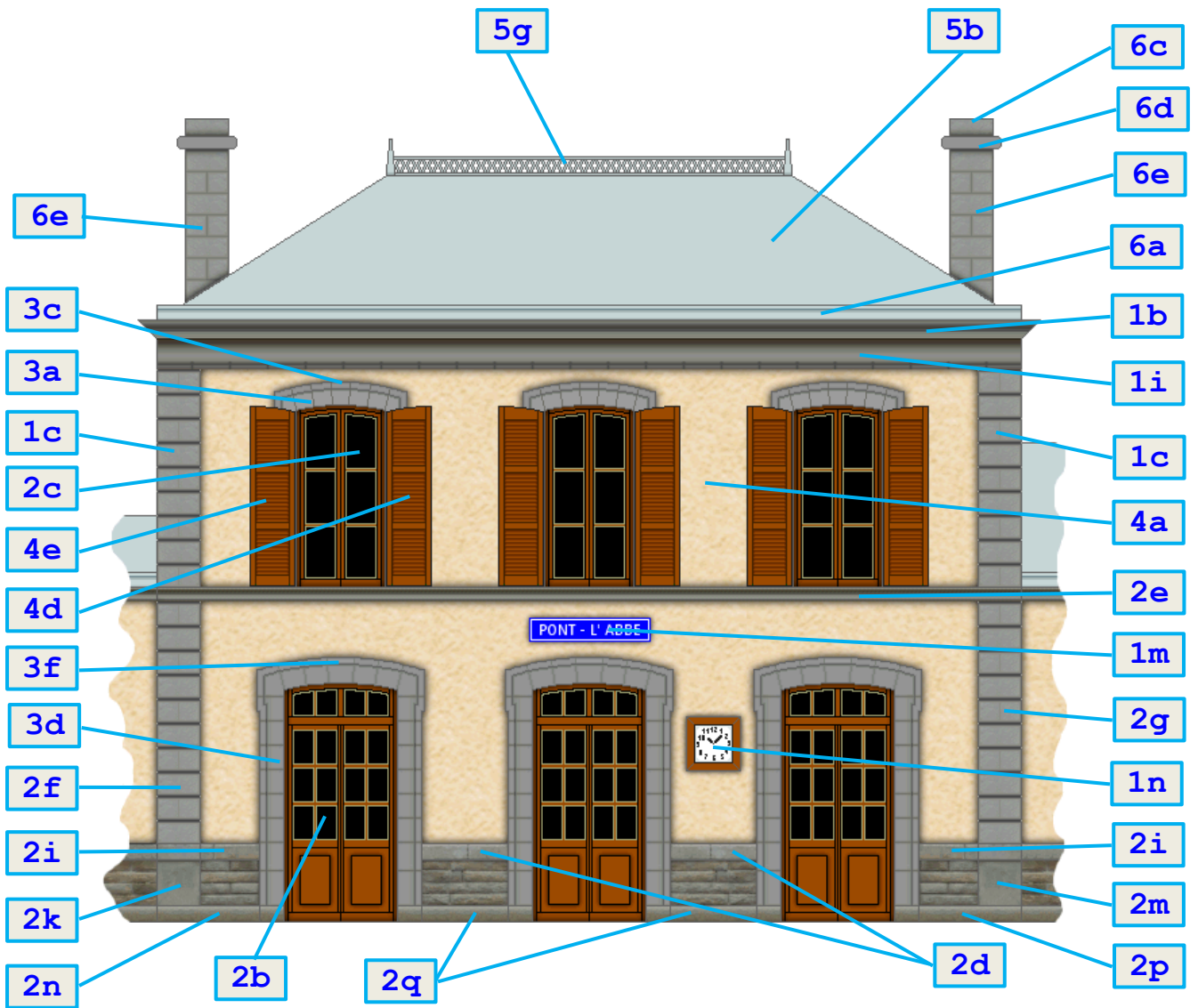
N.B. : ces conventions sont communes à toutes les maquettes en papier *Secanda*.

N.B.: these conventions are common for all the *Secanda* paper models.

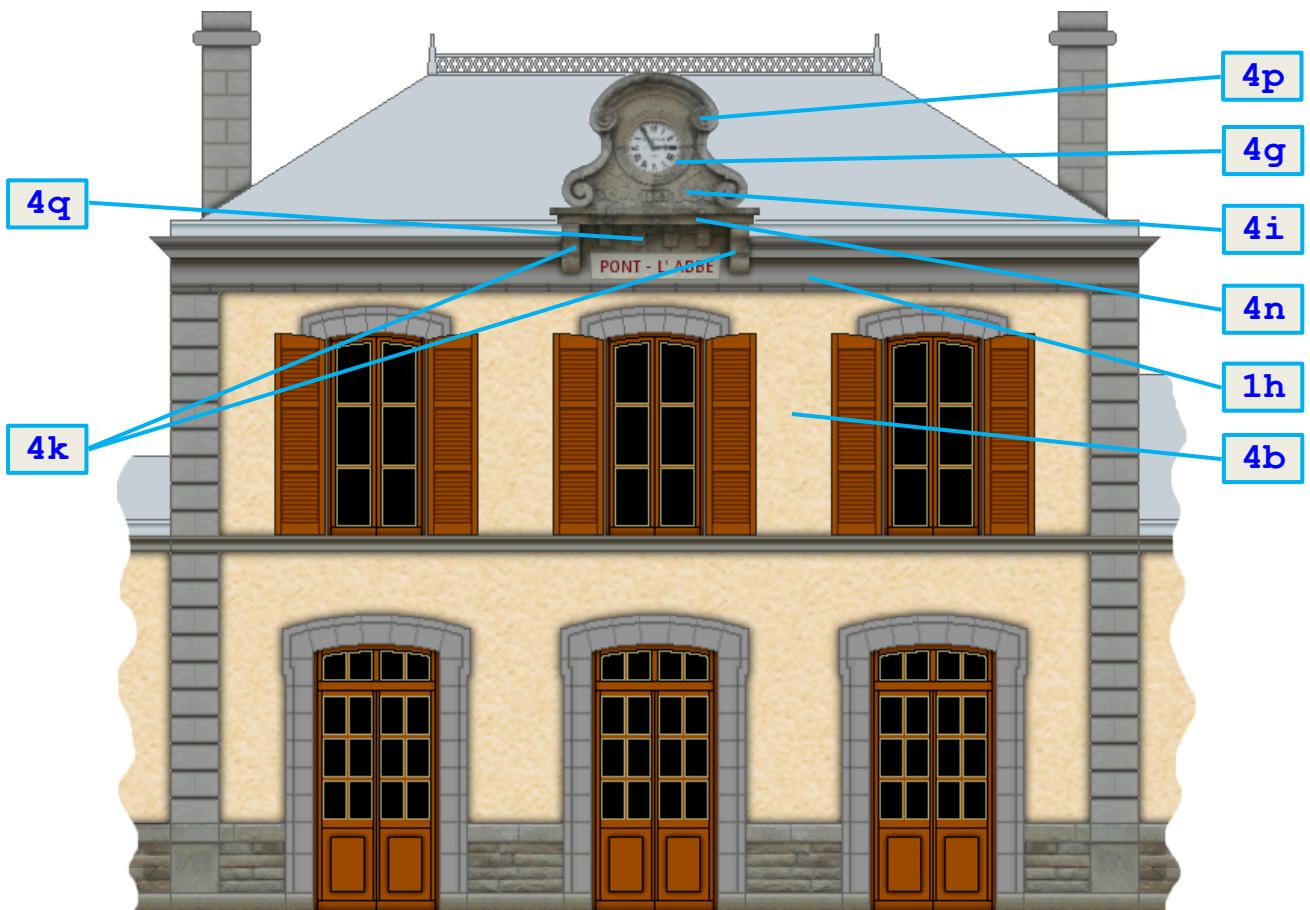
- 0x** : numéro de pièce / *part number.*
- 0x** : pièce servant de socle / *part used as baseplate.*
- 0x** : nouvelle pièce à ajouter / *new part to add.*
- : collez la pièce / *glue the part.*
- ↶ : collez la pièce sur elle-même / *glue the part on itself.*
- ∩ : collez sous ou derrière l'autre pièce / *glue under or behind the other.*
- ⌚⌚⌚ : attendez le séchage complet de la colle / *wait for the the glue full drying.*
- ✂→ : ajuster puis coller / *adjust before gluing.*
- ✂ : coller puis ajuster / *glue before adjusting.*
- 🔪→ : mettre en forme puis coller / *to shape before gluing*
- ▭-- : utilisez une chute de papier / *use a scrap piece of paper*
- ↶ ∩ : posez la pièce sans la coller / *set the part without gluing it*

Suivez l'ordre de montage de la liste suivante :

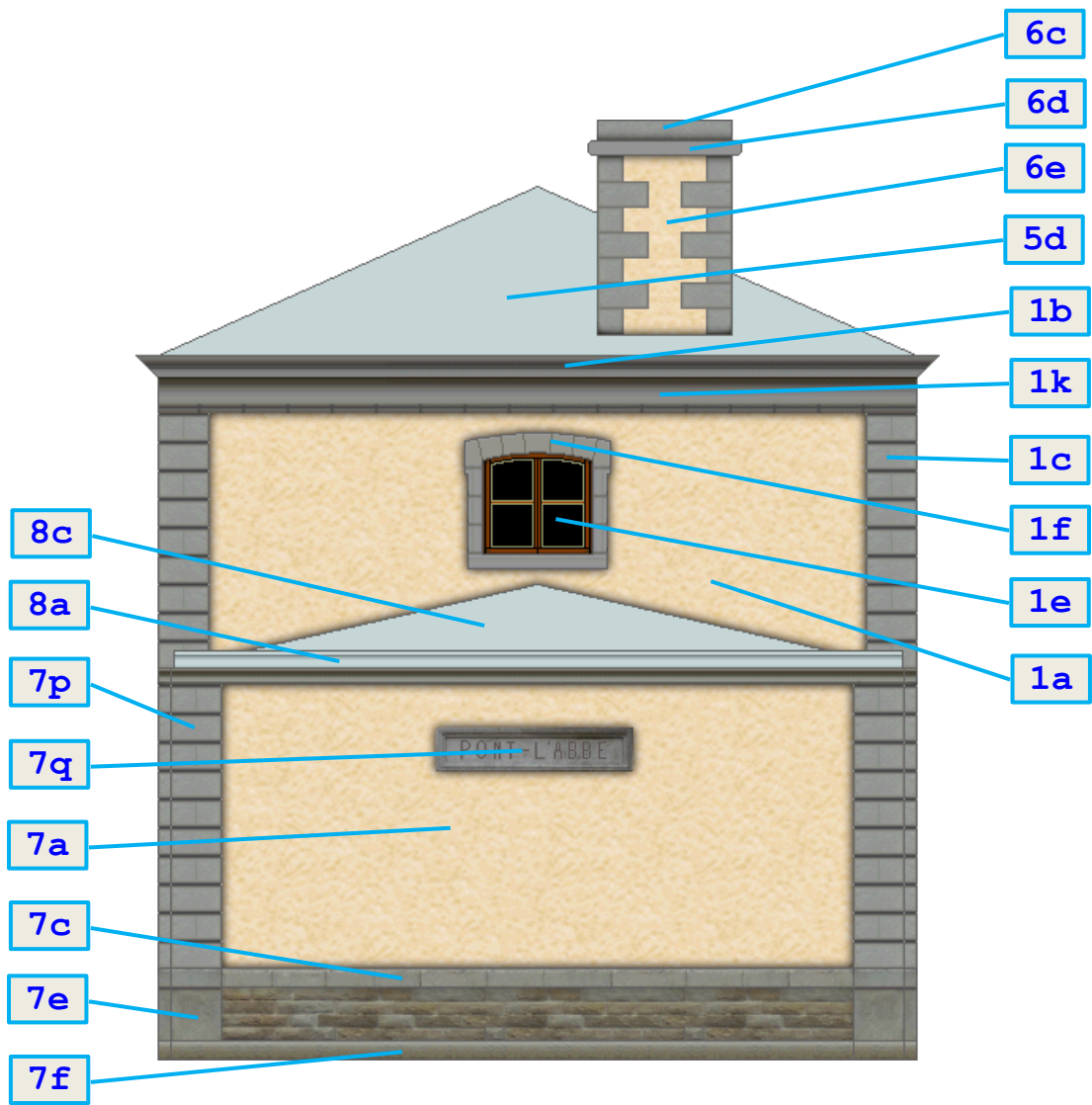
Follow the building order of the following list:



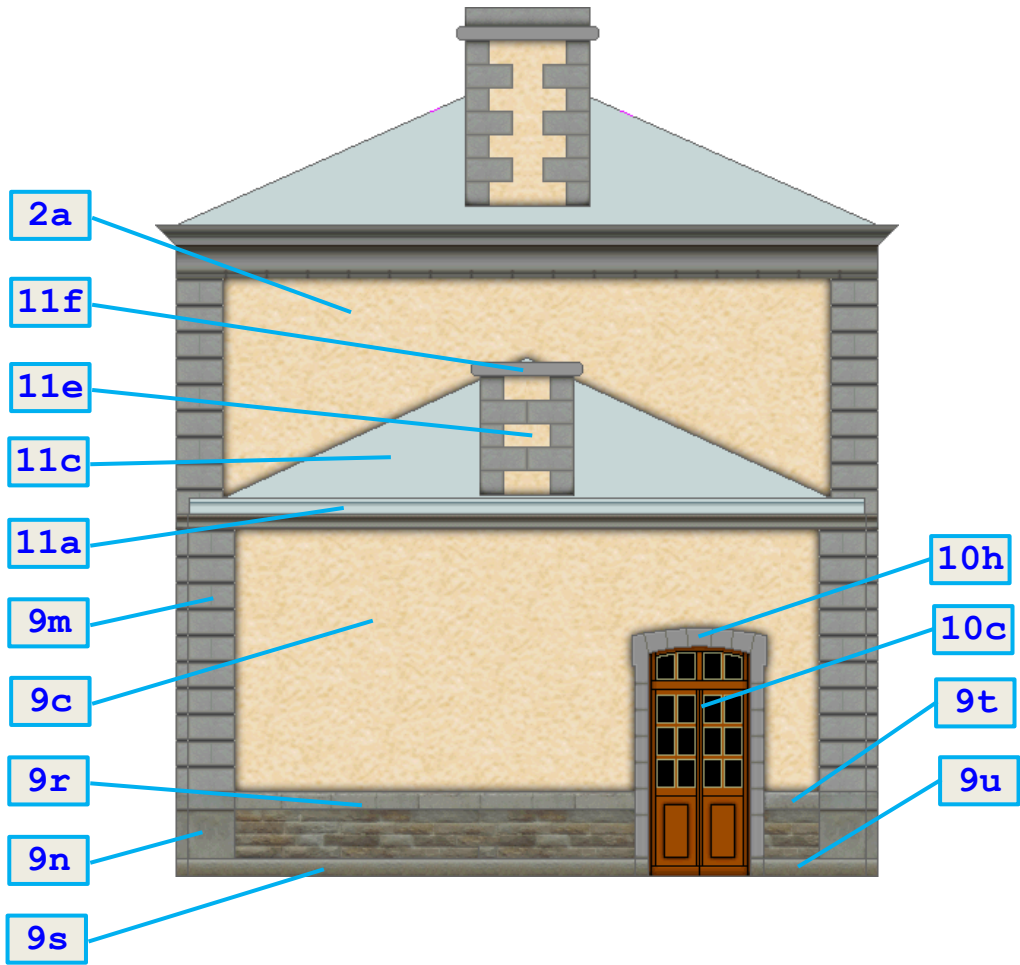
– Corps, côté quai / Body, platform side –



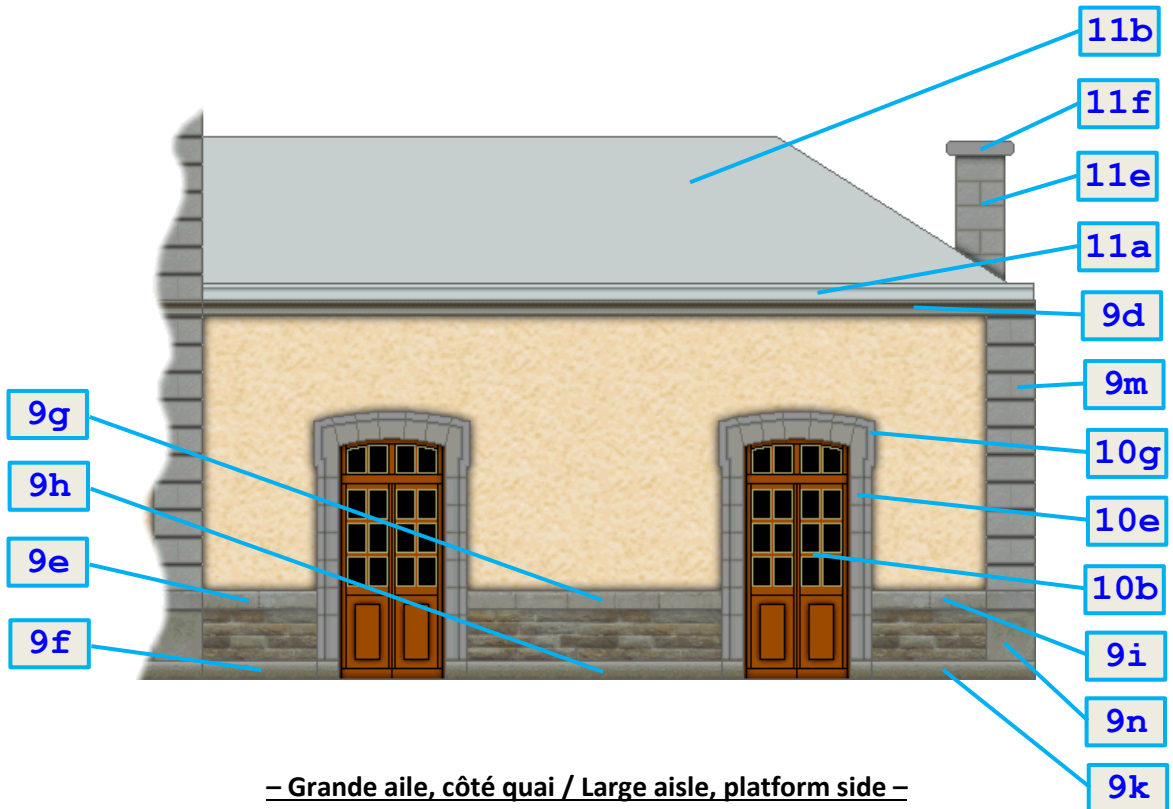
- Corps, côté ville / Body, town side -



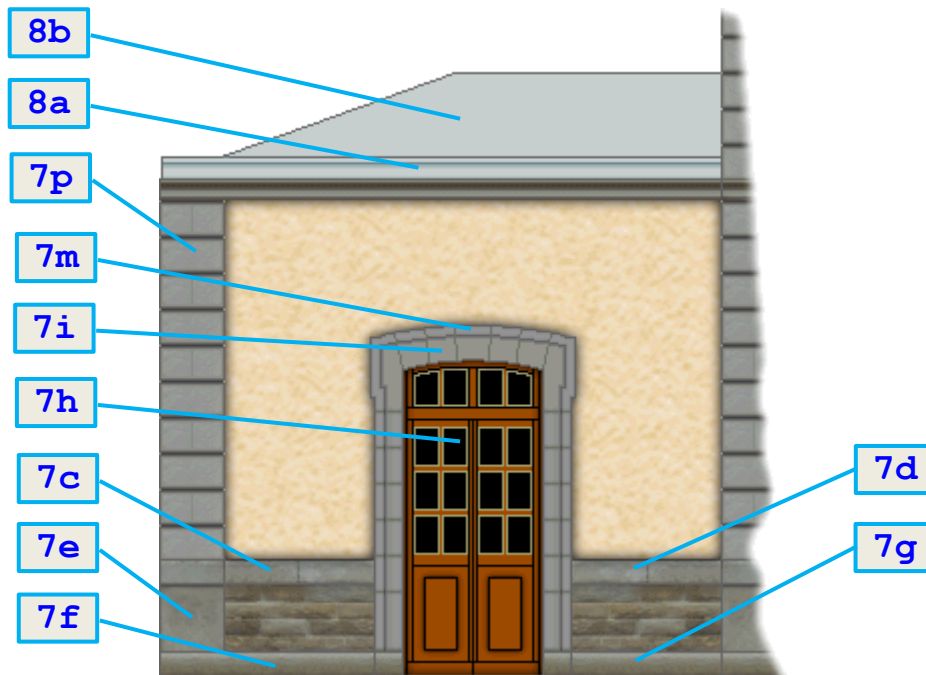
– Côté petite aile / Small aisle side –



– Côté grande aile / Large aisle side –



– Grande aile, côté quai / Large aisle, platform side –



– Petite aile, côté quai / Small aisle, platform side –

1. [Corps] Embrasures des portes et fenêtres / *Enclosures of doors and windows*

- 3g (x3) ∪ 4a (embrasures de portes / *doorways*)
- 3g (x3) ∪ 4b (embrasures de portes / *doorways*)
- 4c (x3) ∪ 4a (embrasures de fenêtres / *windows frames*)
- 4c (x3) ∪ 4b (embrasures de fenêtres / *windows frames*)
- 1p ∪ 1a (embrasure de fenêtre / *window frame*)

2. [Corps] Assemblage des murs / *Building the walls*

- 4a → 1a → 4b → 2a (assemblage / *putting together*)
- 2b (x2) → [3g (x3)] (x2) (portes / *doors*)

2c (×2) → [**4c** (×3)] (×2) (fenêtres / *windows*)
 [**4a** + **1a** + **4b** + **2a**] → **5a** (poser sur la base / *setting onto the base*)

3. [Corps] Entourages des portes / *Door frames*

3d (×6) → **3e** (×6) (entourages des portes / *door frames*)
3e (×3) → **4a** (pose des entourages / *setting the frames*)
3e (×3) → **4b** (pose des entourages / *setting the frames*)
3f (×6) → **3d** (×6) (pose des moulures / *setting the mouldings*)

4. [Corps] Plinthes et moulures entre portes / *Plinths and mouldings between doors*

2d (×2) → **4a** (moulures / *mouldings*)
2d (×2) → **4b** (moulures / *mouldings*)
2q (×2) → **4a** (plinthes / *plinths*)
2q (×2) → **4b** (plinthes / *plinths*)

5. [Corps] Coins bas / *Lower corners*

2n → [**4a** + **1a**] (plinthe / *plinth*)
2n → [**4b** + **2a**] (plinthe / *plinth*)
2p → [**4a** + **2a**] (plinthe / *plinth*)
2p → [**4b** + **1a**] (plinthe / *plinth*)
2k → [**4a** + **1a**] (coin / *corner*)
2k → [**4b** + **2a**] (coin / *corner*)
2m → [**4a** + **2a**] (coin / *corner*)
2m → [**4b** + **1a**] (coin / *corner*)

2h → [**4a** + **1a**] (moulure / *molding*)
2h → [**4b** + **2a**] (moulure / *molding*)
2i → [**4a** + **2a**] (moulure / *molding*)
2i → [**4b** + **1a**] (moulure / *molding*)

6. [Corps] Corniche intermédiaire et chaînages bas / *Middle cornice and lower quoins*

- 2e (x2) ↪ (former la corniche / *building the cornice*)
- 2e → 4a (poser la corniche / *setting the cornice*)
- 2e → 4b (poser la corniche / *setting the cornice*)
- 2f (x2) ↪ (chaînages d'angle / *building the quoins*)
- 2g (x2) ↪ (chaînages d'angle / *building the quoins*)
- 2f → [4a + 1a] (poser le chaînage / *setting the quoin*)
- 2f → [4b + 2a] (poser le chaînage / *setting the quoin*)
- 2g → [4a + 2a] (poser le chaînage / *setting the quoin*)
- 2g → [4b + 1a] (poser le chaînage / *setting the quoin*)

7. [Corps] Entourages des fenêtres / *Window frames*

- 3a (x6) → 3b (x6) (entourages des fenêtres / *window frames*)
- 3b (x3) → 4a (pose des entourages / *setting the frames*)
- 3b (x3) → 4b (pose des entourages / *setting the frames*)
- 3c (x6) → 3a (x6) (pose des moulures / *setting the mouldings*)

8. [Corps] Corniche haute / *Upper cornice*

- 1h ↪ (corniche côté ville / *town side cornice*)
- 1i ↪ (corniche côté quai / *platform side cornice*)
- 1k (x2) ↪ (corniches latérales / *side cornices*)
- 1h → 4b (poser la corniche / *setting the cornice*)
- 1i → 4a (poser la corniche / *setting the cornice*)
- 1k → 1a (poser la corniche / *setting the cornice*)
- 1k → 2a (poser la corniche / *setting the cornice*)
- 1b → [4a + 1a + 4b + 2a] (partie haute / *upper part*)

9. [Corps] Chaînages d'angles hauts / *Upper quoins*

- 1c (x4) ↪ (former les chaînages / *build the quoins*)
- 1c → [4a + 1a] (poser le chaînage / *setting the quoin*)
- 1c → [4b + 2a] (poser le chaînage / *setting the quoin*)

- 1c → [4a + 2a] (poser le chaînage / *setting the quoin*)
- 1c → [4b + 1a] (poser le chaînage / *setting the quoin*)

10. [Corps] Toiture / *Roof*

- 6a → 1b (gouttières / *gutters*)
- 5c ∪ 5b (assembler / *putting together*)
- 5d ∪ 5b (assembler / *putting together*)
- 6b (×2) ∪ 5b (renforts / *reinforcements*)
- [5b + 5c + 5d] → 6a (poser la toiture / *setting the roof*)

11. [Corps] Décoration de toiture / *Roof decoration*

- 5g ↪ (former la faîtière / *build the ridge*)
- 5g → 5b (poser la faîtière / *setting the ridge*)
- 5f (×4) → [5b + 5c + 5d] (poser couvre-joints / *setting cover profiles*)

12. [Corps] Cheminées / *Chimneys*

- 6e (×2) ↪ (former les souches / *building the stacks*)
- 6f (×2) ↪ (former épaisseurs / *building the thicknesses*)
- 6d (×2) → 6f (×2) (poser les peaux / *setting the skins*)
- 6d (×2) → 6e (×2) (poser sur les souches / *setting on the stacks*)
- 6c (×2) ↪ (former les couronnes / *building the crowns*)
- 6c (×2) → 6d (×2) (poser les couronnes / *setting the crowns*)
- 6e → 5c (poser la cheminée / *setting the chimney*)
- 6e → 5d (poser la cheminée / *setting the chimney*)

13. [Corps] Horloge de fronton / *Pediment clock*

- 4k (×2) → 1h (poser grdes consoles / *setting big consoles*)
- 4m ↪ (épaisseur de table / *table thickness*)
- 4n → 4m (peau de la table / *table skin*)
- 4h → 4f (dos et flancs / *clock back and flanks*)
- 4i → 4f (face d'horloge / *clock face*)

- 4h → 4n (horloge sur table / *setting clock on table*)
- 4p → 4i (moulure / *moulding*)
- 4g → 4i (moulure / *moulding*)
- 4h → 4k (×2) (poser la table / *setting the table*)
- 4g (×4) → [1h + 4n] (poser ptes consoles / *setting small consoles*)
- 5e → [5b + 4h] (tunnel d'accès arrière / *back access tunnel*)

14. [Corps] Accessoires / *Accessories*

- 1m ↷ (plaque de quai / *platform plate*)
- 1m → 4a (poser la plaque / *setting the platform plate*)
- 1n → 4a (horloge de quai / *setting the platform clock*)

15. [Corps] Volets / *Shutters*

- 4d (×6) ↷ (former les volets / *building the shutters*)
- 4e (×6) ↷ (former les volets / *building the shutters*)
- 4d (×6) → 3a (×6) (poser les volets / *setting the shutters*)
- 4e (×6) → 3a (×6) (poser les volets / *setting the shutters*)

16. [Petite aile] Embrasures des portes / *Enclosures of the doors*

- 7n (×2) ∪ 7a (poser embrasures / *setting the enclosures*)

17. [Petite aile] Assemblage des murs / *Building the walls*

- 7a → 8d (fermer les murs / *closing the walls*)
- 7h (×2) → 7n (×2) (poser les portes / *setting the doors*)

- 7q ↷ (plaque de gare / *station plate*)
- 7q → 7a (poser la plaque / *setting the plate*)
- [7a + 8d] → 8e (coller sur la base / *gluing onto the base*)

18. [Petite aile] Entourages des portes / *Door frames*

- 7i (×2) → 7k (×2) (assembler entourages / *building the frames*)
- 7k (×2) → 7a (poser les entourages / *setting the frames*)
- 7m (×2) → 7i (×2) (pose des moulures / *setting the mouldings*)

19. [Petite aile] Plinthes et moulures / *Plinths and mouldings*

- 7f → 7a (poser la plinthe / *setting the plinth*)
- 7g (×2) → 7a (poser les plinthes / *setting the plinths*)
- 7e (×2) ↷ (former coins bas / *build the lower corners*)
- 7e (×2) → 7a (poser coins bas / *setting the lower corners*)
- 7c → 7a (poser la moulure / *setting the moulding*)
- 7d (×2) → 7a (poser les moulures / *setting the mouldings*)
- 7b → 7a (poser la corniche / *setting the cornice*)

20. [Petite aile] Chaînages d'angles hauts / *Upper quoins*

- 7p (×2) ↷ (former les chaînages / *build the quoins*)
- 7p (×2) → 7a (poser les chaînages / *setting the quoins*)

21. [Petite aile] Jonction au corps / *Joining to the body*

- 8d → 1a (coller au corps / *gluing onto the body*)

22. [Petite aile] Toiture / *Roof*

- 8a → 7a (gouttières / *gutters*)
 - 8b → 8c (assembler le toit / *building the roof*)
 - [8b + 8c] → 8a (poser le toit / *setting the roof*)
 - 8g → 8b (poser couvre-joint / *setting cover profile*)
 - 8h → 8b (poser couvre-joint / *setting cover profile*)
 - 8f (×2) → [8b + 8c] (poser couvre-joints / *setting cover profiles*)
 - 8e → 8b (poser la faîtière / *setting the ridge*)
-

23. [Grande aile] Embrasures des portes / *Enclosures of the doors*

- 9p (×2) ∪ 9a (poser embrasures / *setting the enclosures*)
- 9p (×2) ∪ 9b (poser embrasures / *setting the enclosures*)
- 9c ∪ 9c (poser embrasure / *setting the enclosure*)

24. [Grande aile] Assemblage des murs / *Building the walls*

- 9a → 9c → 9b → 10d (fermer les murs / *closing the walls*)
- 10b (×2) → 9p (×4) (poser les portes / *setting the doors*)
- 10c → 9p (poser la porte / *setting the door*)
- [9a + 9c + 9b + 10d] → 10a (coller sur la base / *gluing onto the base*)

25. [Grande aile] Entourages des portes / *Door frames*

- 10e (×4) → 10f (×4) (assembler entourages / *building the frames*)
- 10f (×2) → 9a (poser les entourages / *setting the frames*)

- 10f (×2) → 9b (poser les entourages / *setting the frames*)
- 10g (×4) → 10e (×4) (pose des moulures / *setting the mouldings*)
- 10h → 10i (assembler l'entourage / *building the frame*)
- 10i → 9c (poser l'entourage / *setting the frame*)

26. [Grande aile] Plinthes et moulures / *Plinths and mouldings*

- 9s → 9c (poser la plinthe / *setting the plinth*)
- 9u → 9c (poser la plinthe / *setting the plinth*)
- 9f → 9a (poser la plinthe / *setting the plinth*)
- 9f → 9b (poser la plinthe / *setting the plinth*)
- 9h → 9a (poser la plinthe / *setting the plinth*)
- 9h → 9b (poser la plinthe / *setting the plinth*)
- 9k → 9a (poser la plinthe / *setting the plinth*)
- 9k → 9b (poser la plinthe / *setting the plinth*)

27. [Grande aile] Coins bas / *Lower corners*

- 9n (×2) ↻ (former coins bas / *build the lower corners*)
- 9n → [9a + 9c] (poser le coin bas / *setting the lower corner*)
- 9n → [9b + 9c] (poser le coin bas / *setting the lower corner*)

28. [Grande aile] Moulures / *Mouldings*

- 9r → 9c (poser la moulure / *setting the moulding*)
- 9t → 9c (poser la moulure / *setting the moulding*)
- 9e → 9a (poser la moulure / *setting the moulding*)
- 9e → 9b (poser la moulure / *setting the moulding*)
- 9g → 9a (poser la moulure / *setting the moulding*)
- 9g → 9b (poser la moulure / *setting the moulding*)
- 9i → 9a (poser la moulure / *setting the moulding*)
- 9i → 9b (poser la moulure / *setting the moulding*)

29. [Petite aile] Corniche et chaînages d'angles / *Cornice and quoins*

- 9c → 9c (poser la corniche / *setting the cornice*)
- 9d → 9a (poser la corniche / *setting the cornice*)
- 9d → 9b (poser la corniche / *setting the cornice*)
- 9m (×2) ↷ (former les chaînages / *build the quoins*)
- 9m → [9a + 9c] (poser le chaînage / *setting the quoin*)
- 9m → [9b + 9c] (poser le chaînage / *setting the quoin*)

30. [Grande aile] Jonction au corps / *Joining to the body*

- 10d → 2a (coller au corps / *gluing onto the body*)

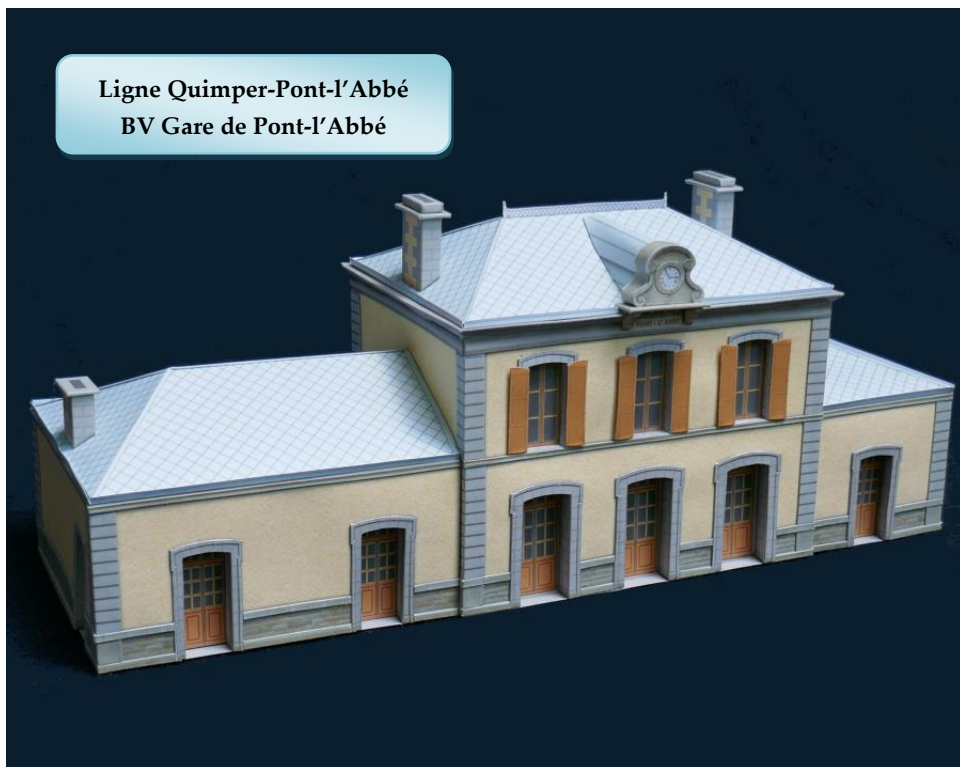
31. [Grande aile] Toiture / *Roof*

- 11a → [9a + 9c + 9b] (gouttières / *gutters*)
- 11b → 11c (assembler le toit / *buiding the roof*)
- 11d ∪ 11b (renfort / *reinforcement*)
- [11b + 11c] → 11a (poser le toit / *setting the roof*)
- 11k → 11b (poser couvre-joint / *setting cover profile*)
- 11m → 11b (poser couvre-joint / *setting cover profile*)
- 11i (×2) → [11b + 11c] (poser couvre-joints / *setting cover profiles*)
- 11h → 11b (poser la faîtière / *setting the ridge*)

32. [Grande aile] Cheminée / *Chimney*

- 11e ↷ (former la souche / *building the stack*)
- 11g ↷ (former épaisseur / *building the thickness*)
- 11f → 11g (poser la peau / *setting the skin*)
- 11f → 11e (poser sur la souche / *setting on the stack*)
- 11e → 11c (poser la cheminée / *setting the chimney*)

Terminé ! / *Completed!*



Merci de signaler toutes les erreurs que vous rencontrerez dans cette maquette et dans sa notice (mauvaises numérotations, pièces manquantes, étapes de montages oubliées, etc.)

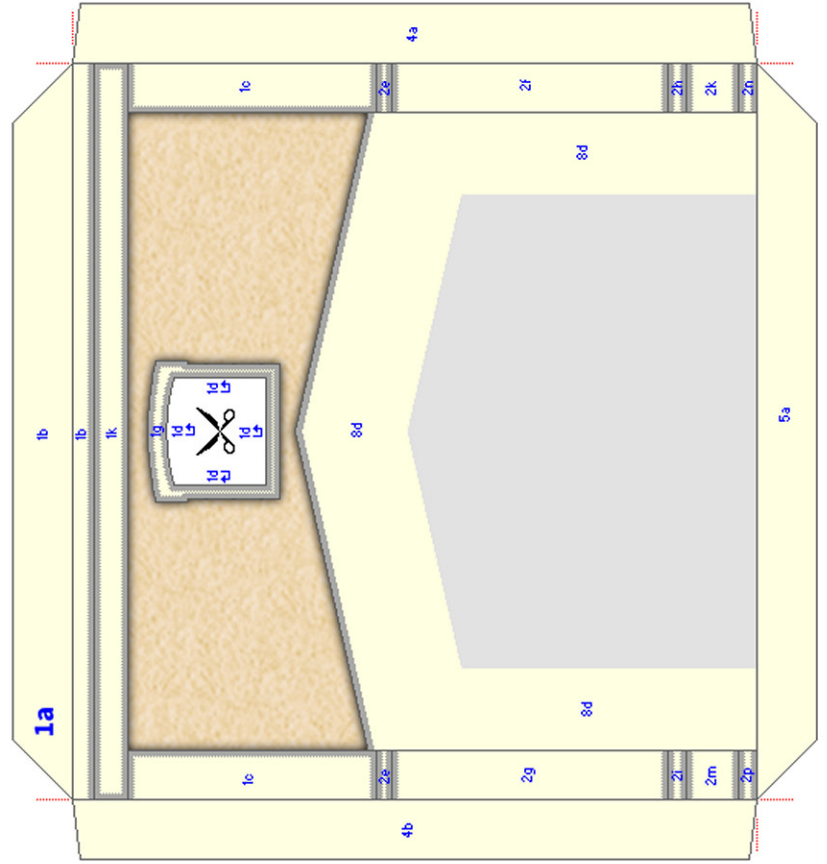
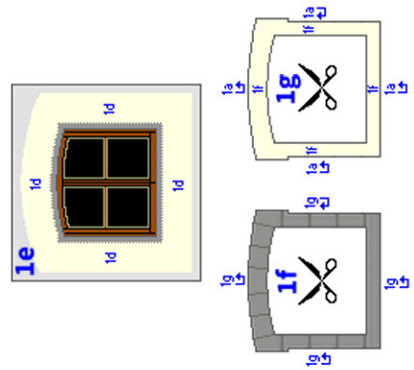
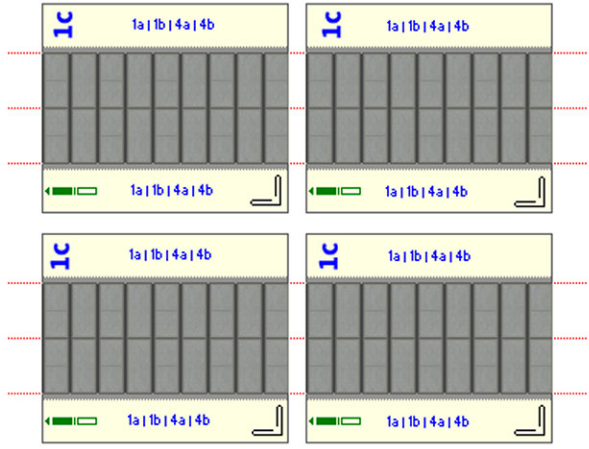
Please report any errors you encounter in this model and its notice (wrong numbering, missing parts, forgotten assembly steps, etc.)

Contact : secanda@stalikez.info

Planches à imprimer / *Plates to print*

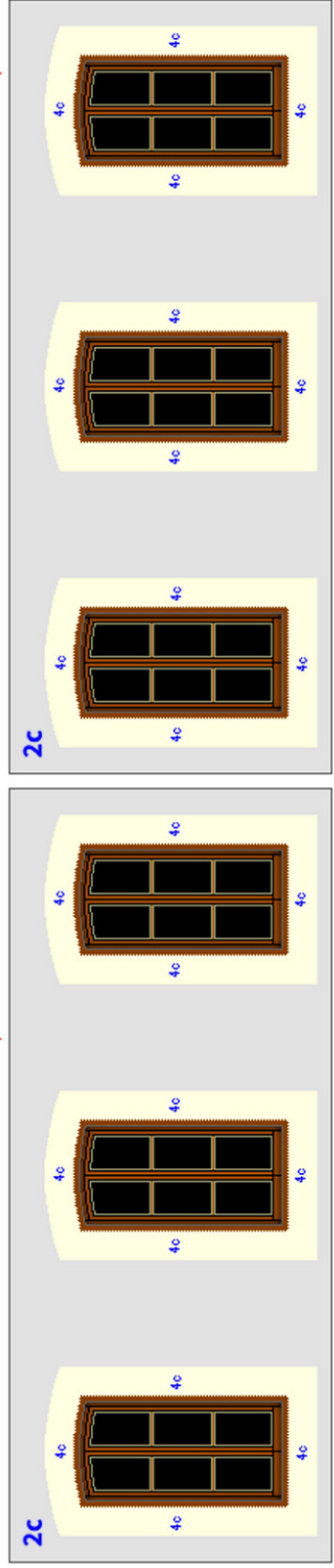
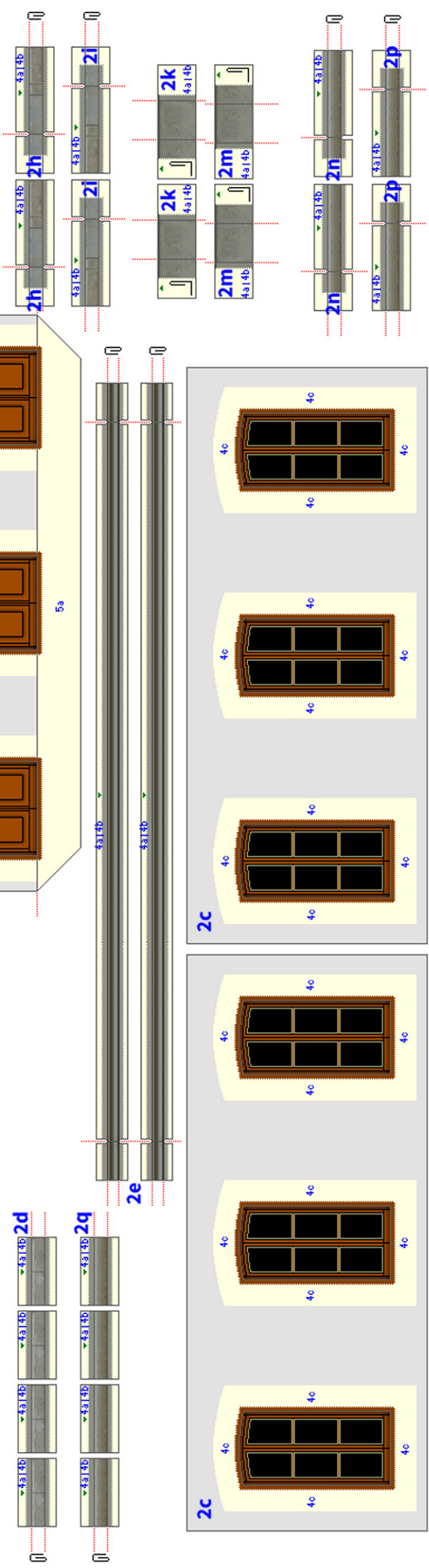
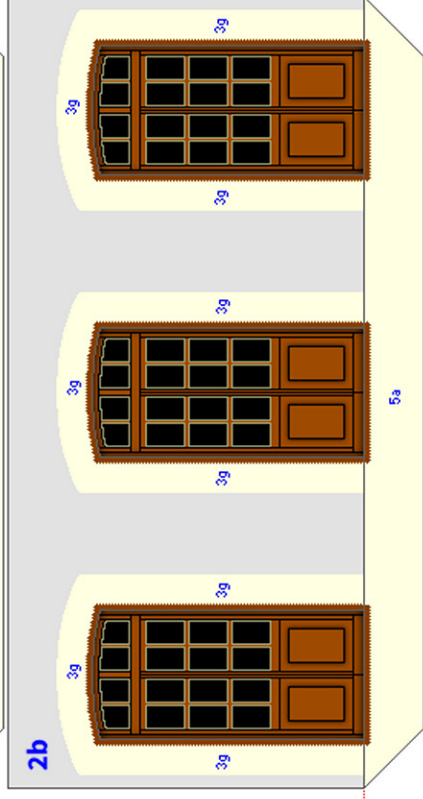
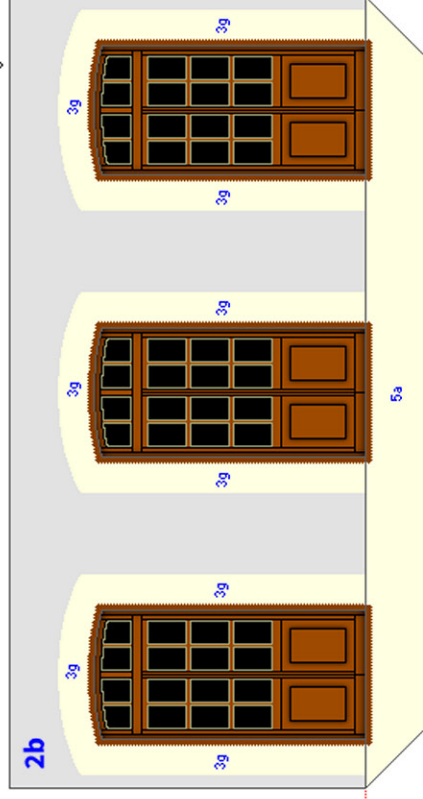
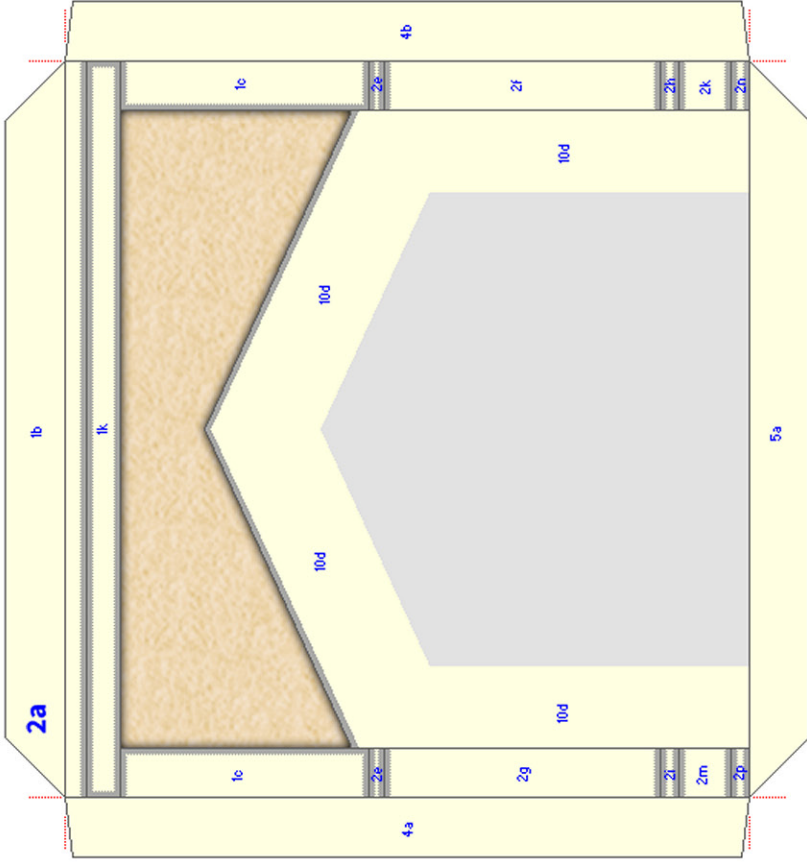


[Corps 1]



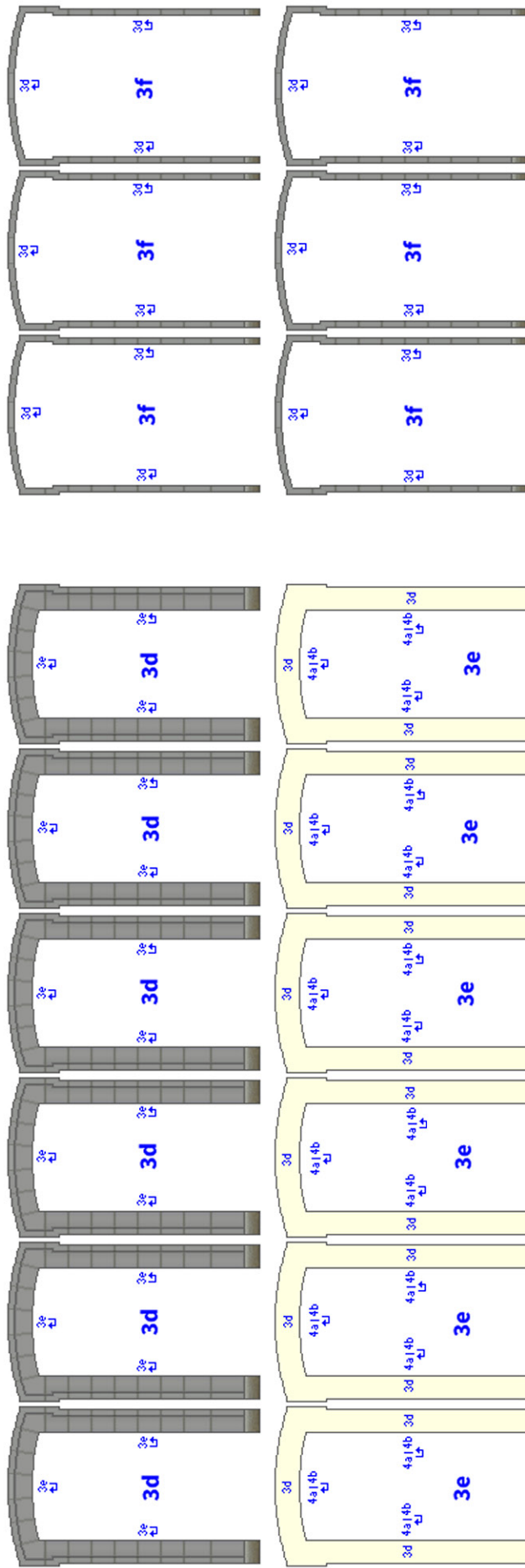
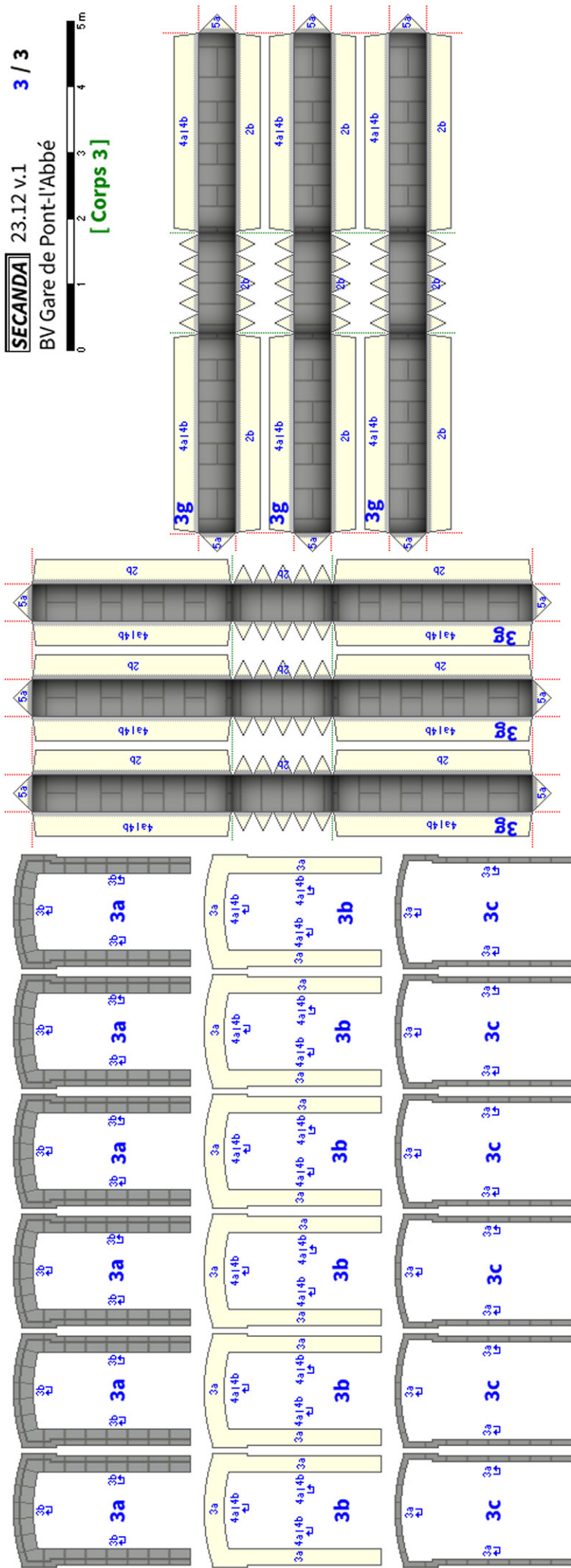


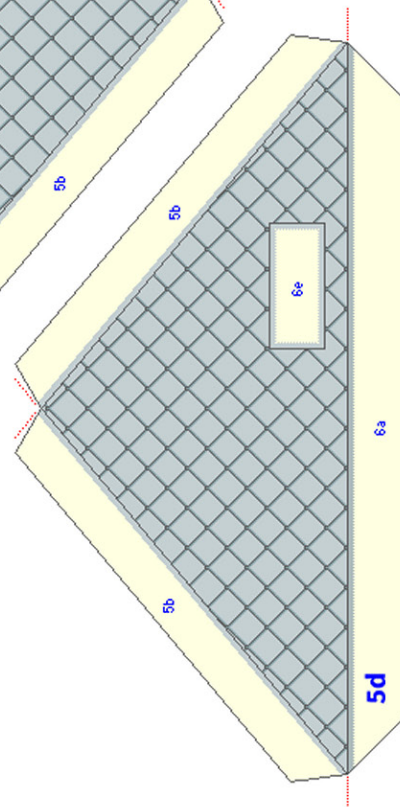
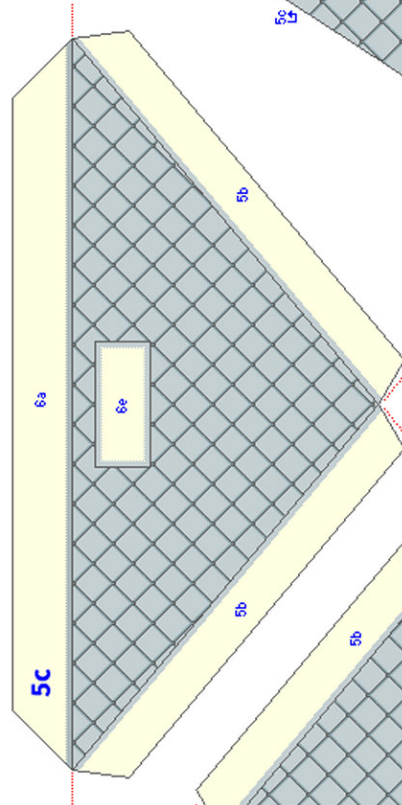
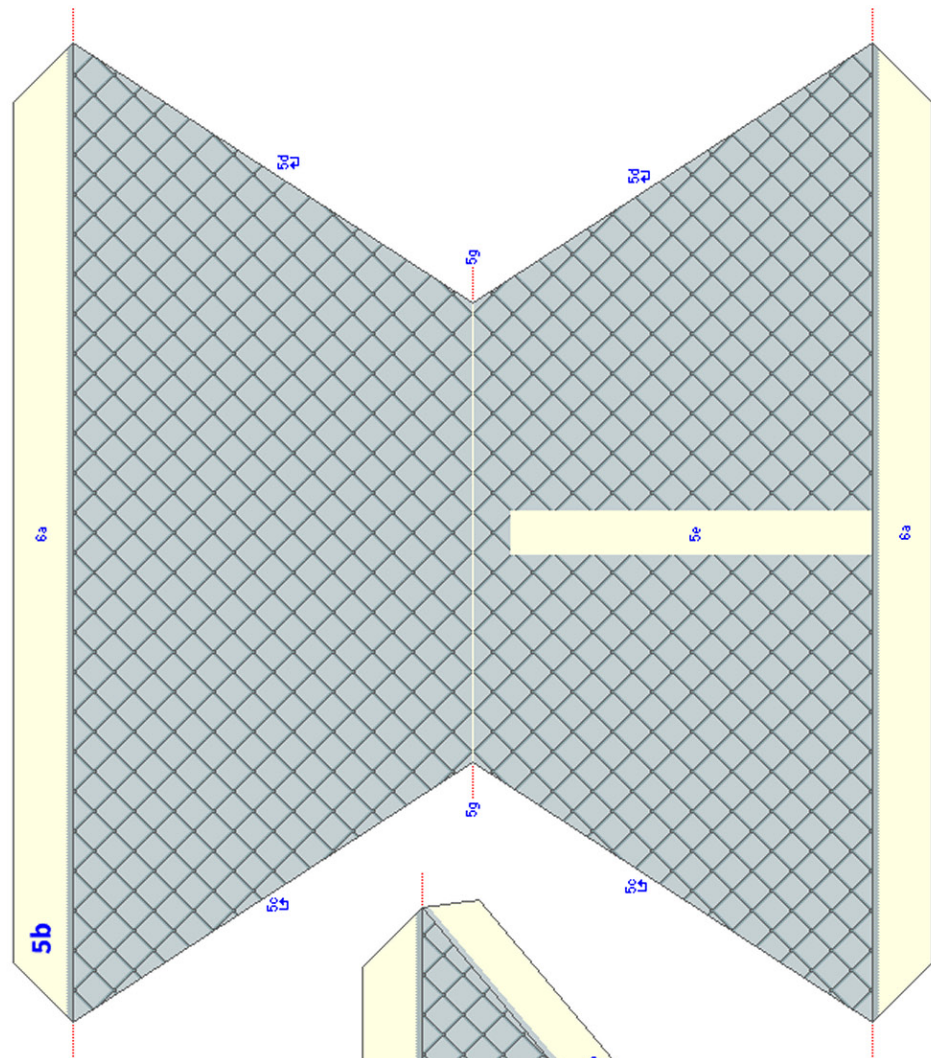
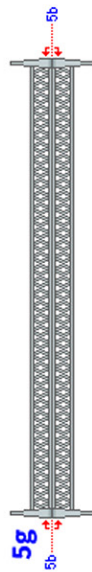
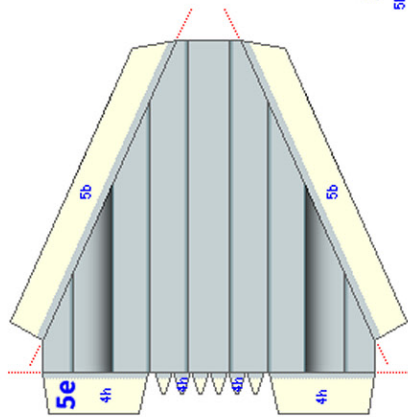
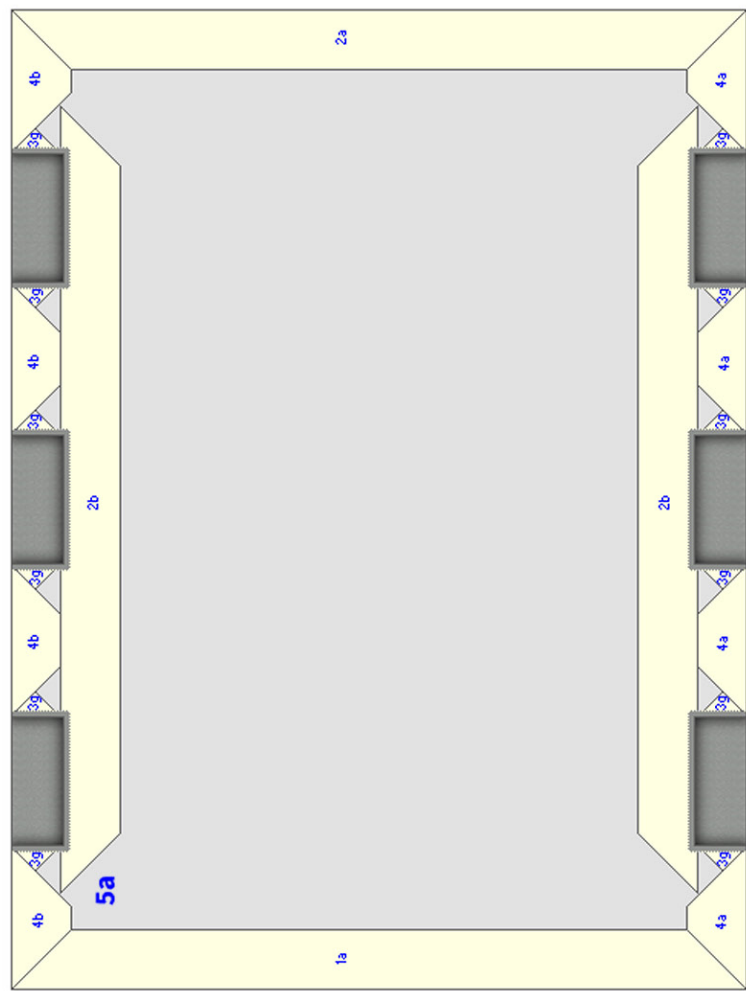
[Corps 2]





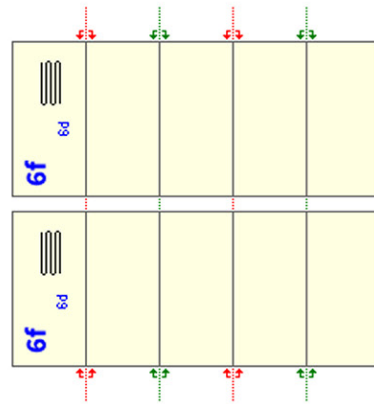
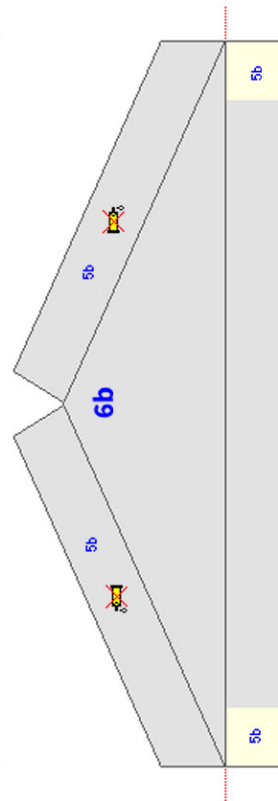
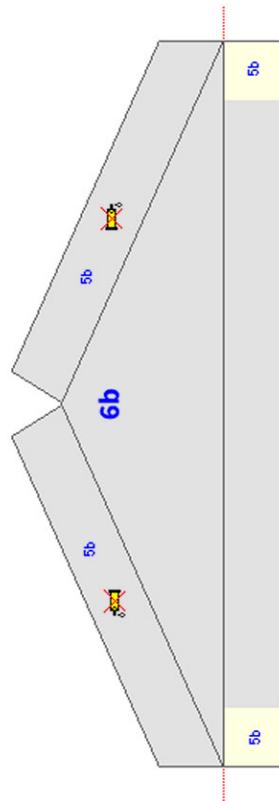
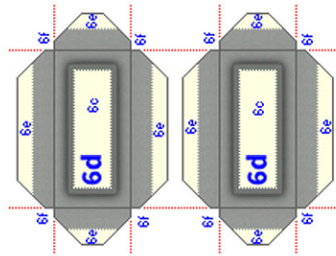
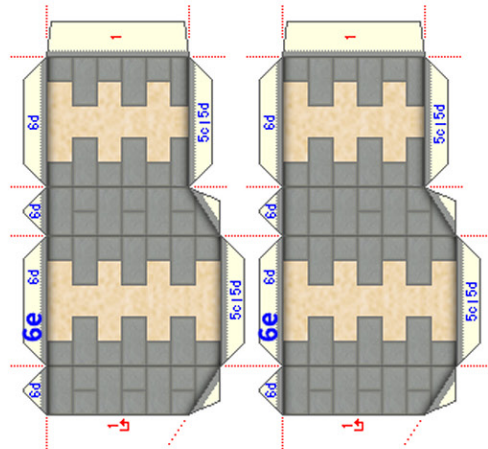
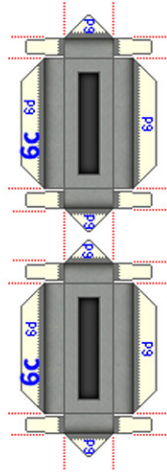
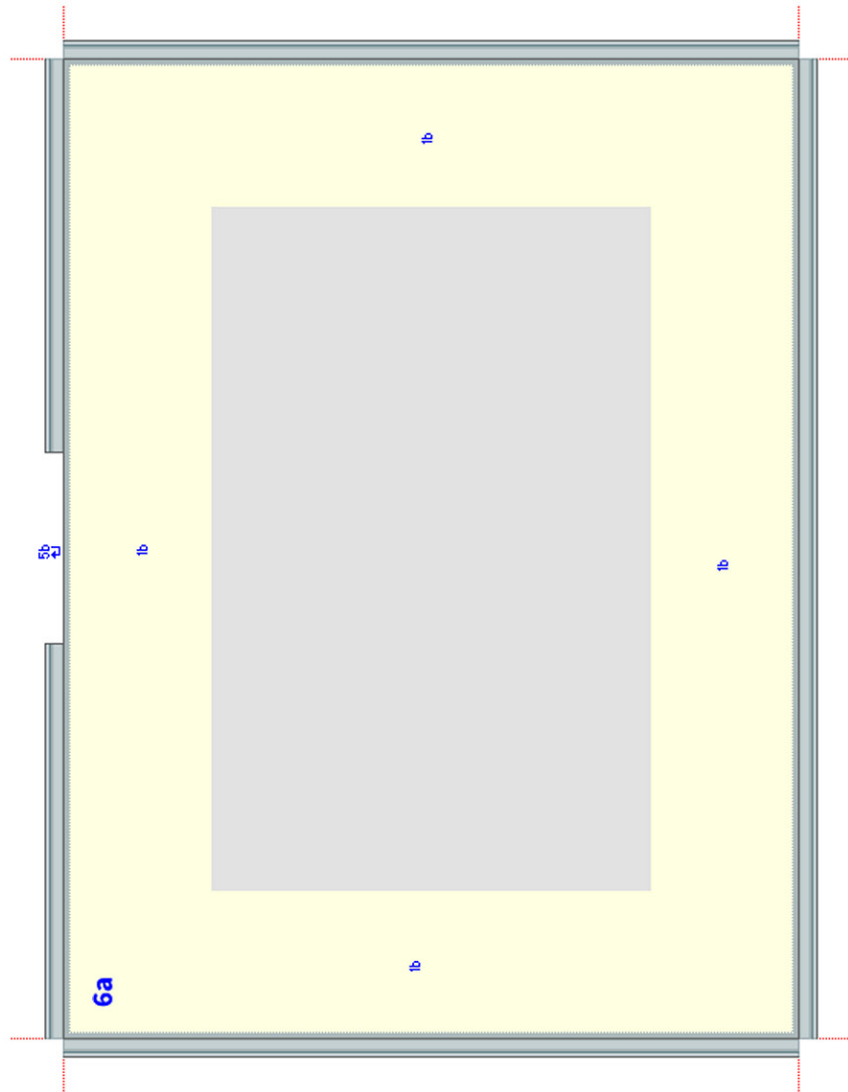
[Corps 3]





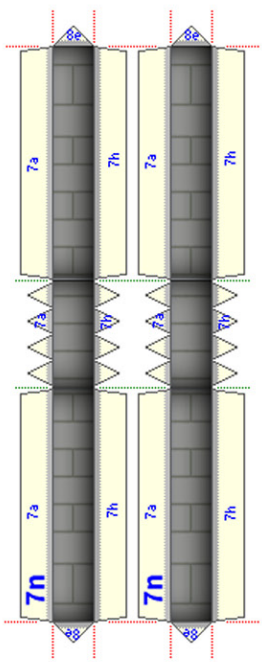
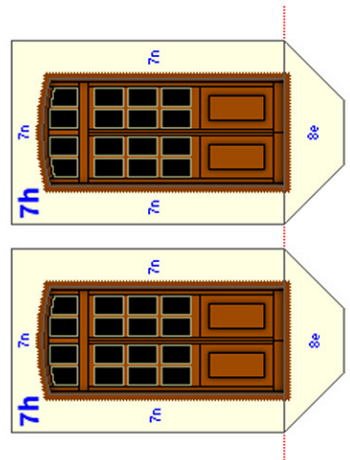
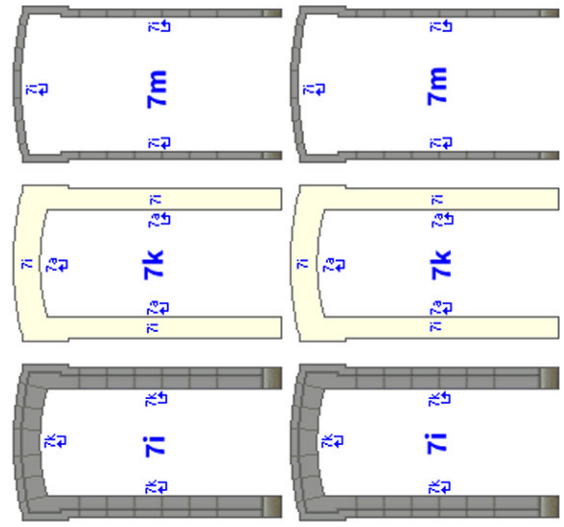
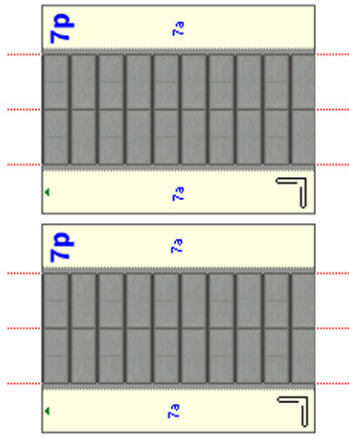
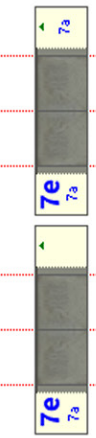
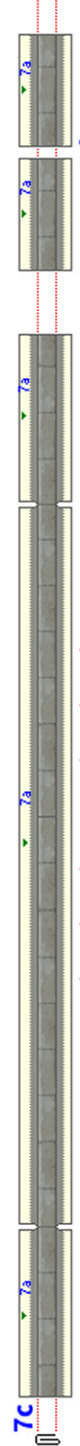
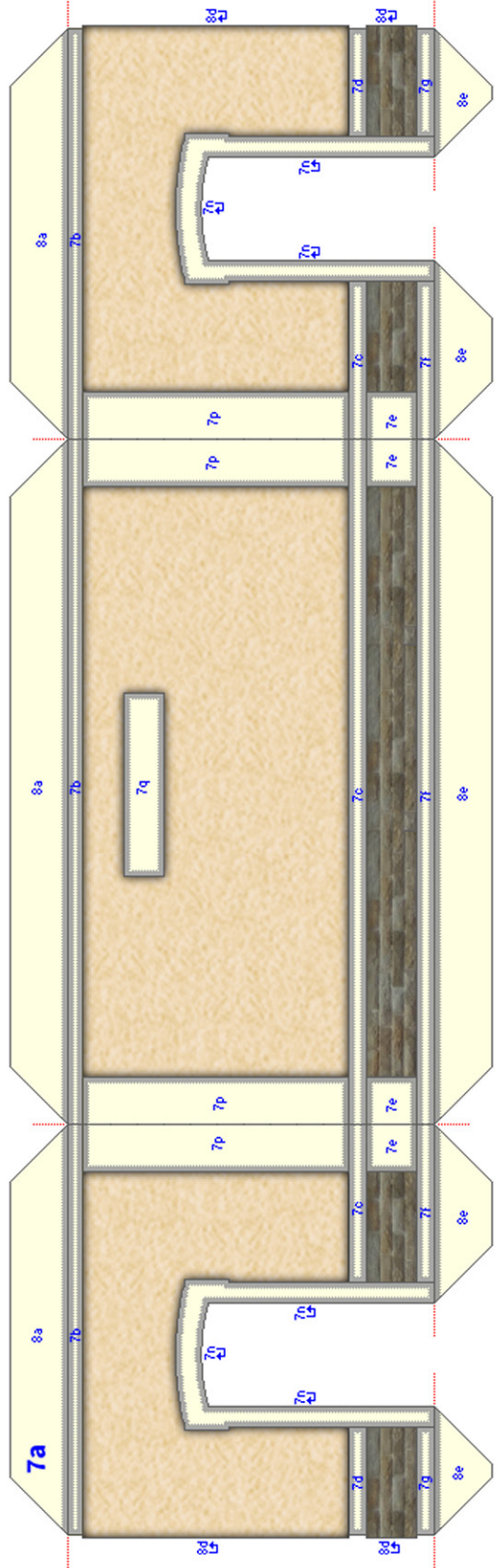


[Corps 6]



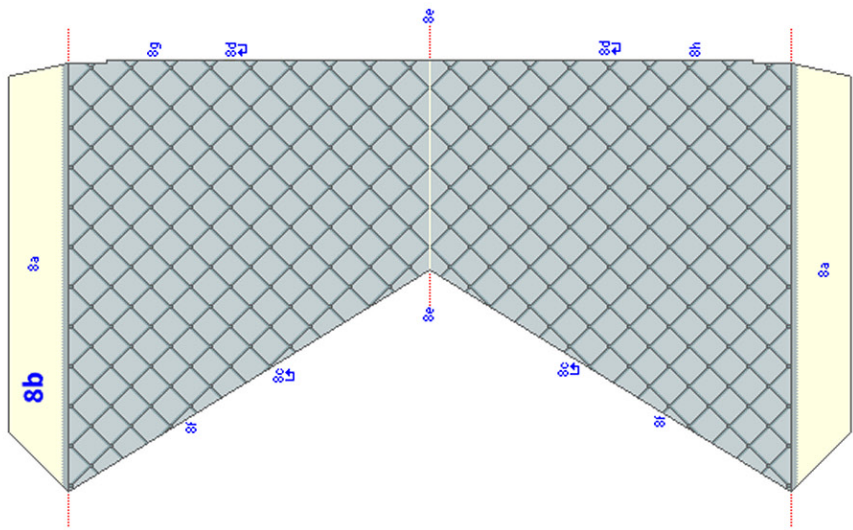
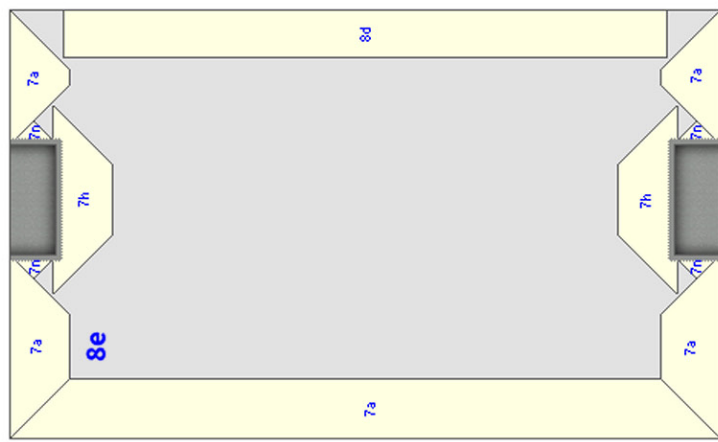
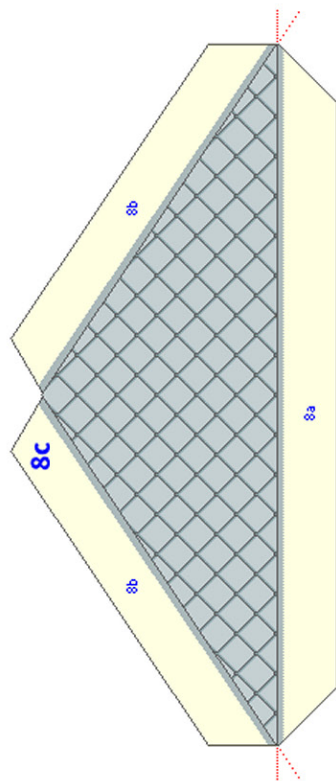
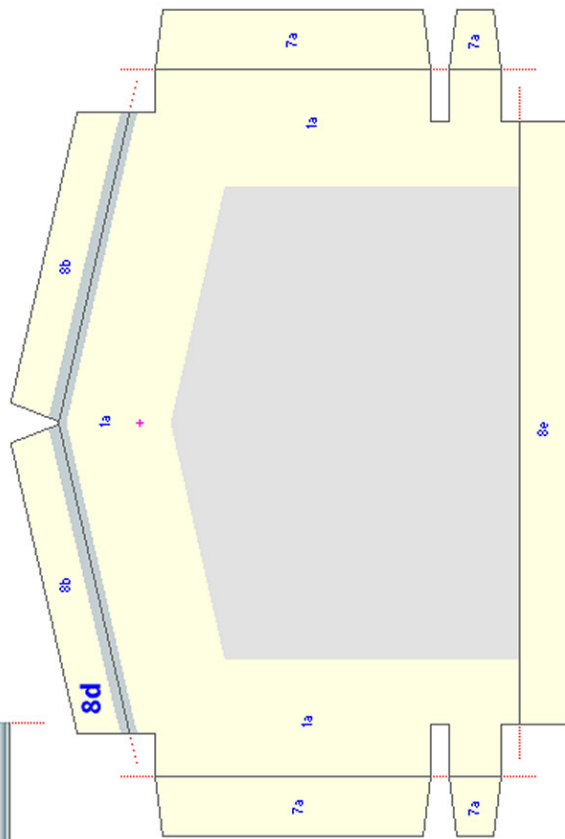
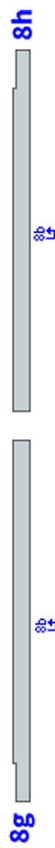
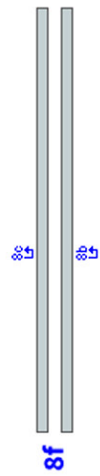
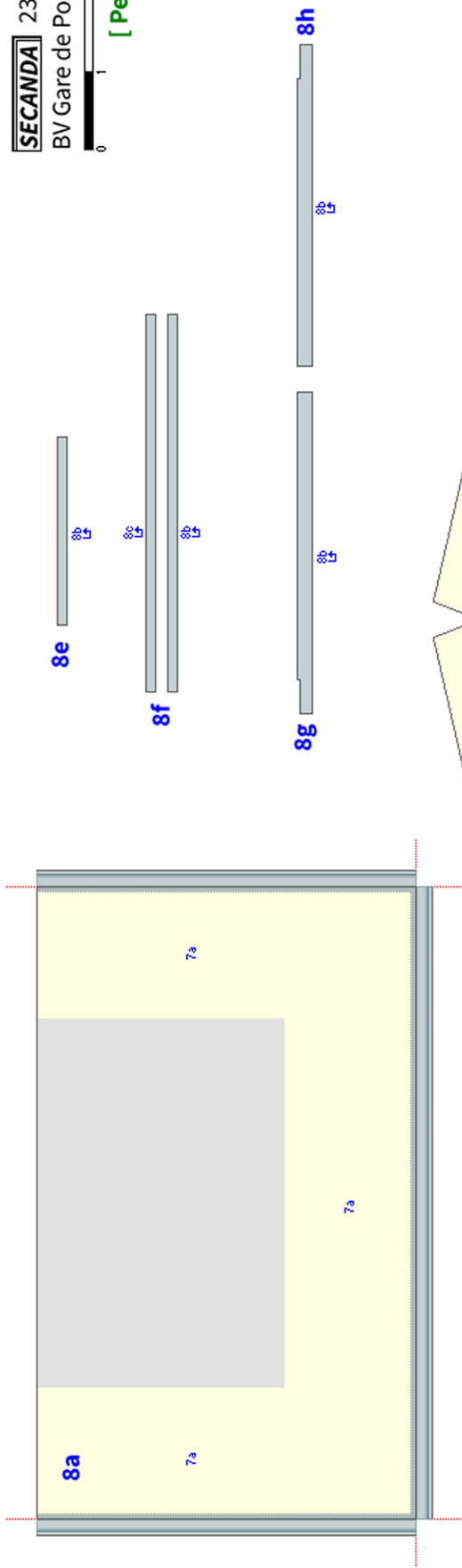


[Petite aile 1]



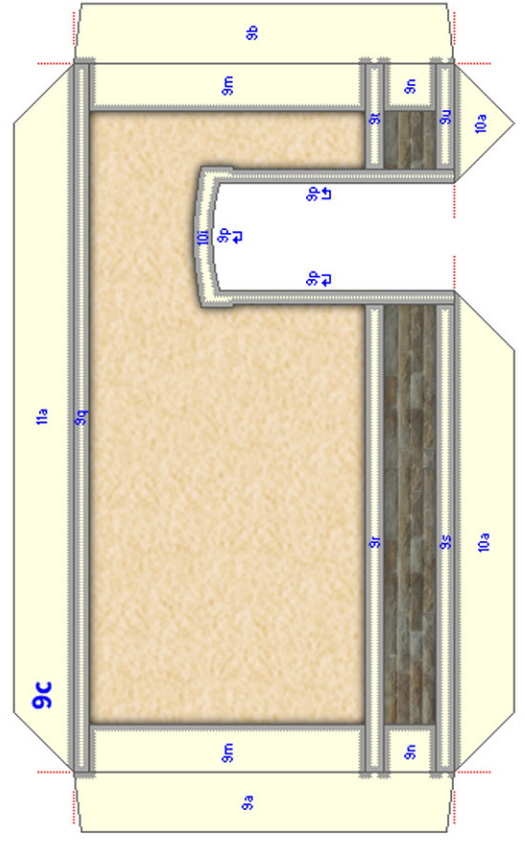
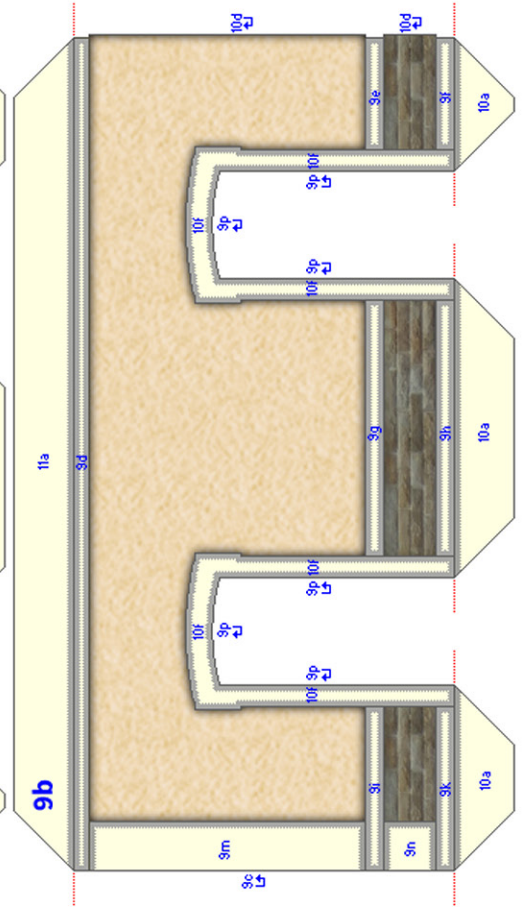
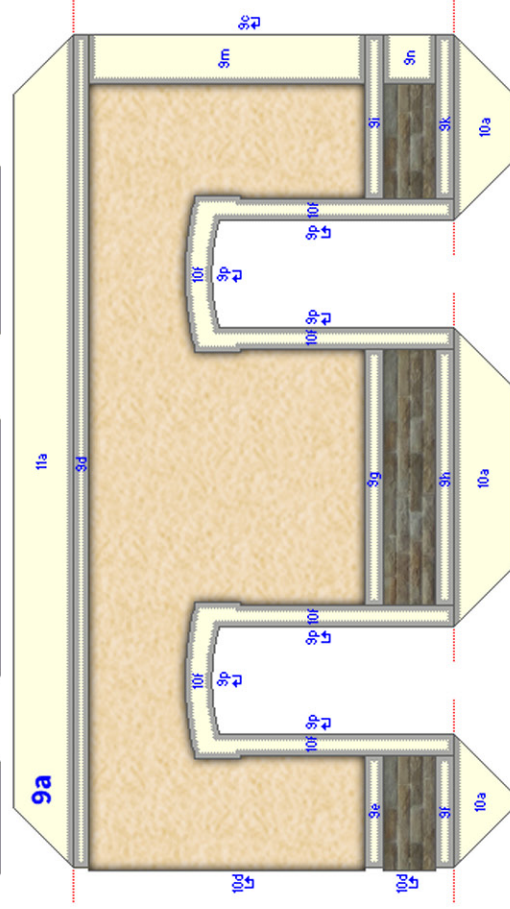
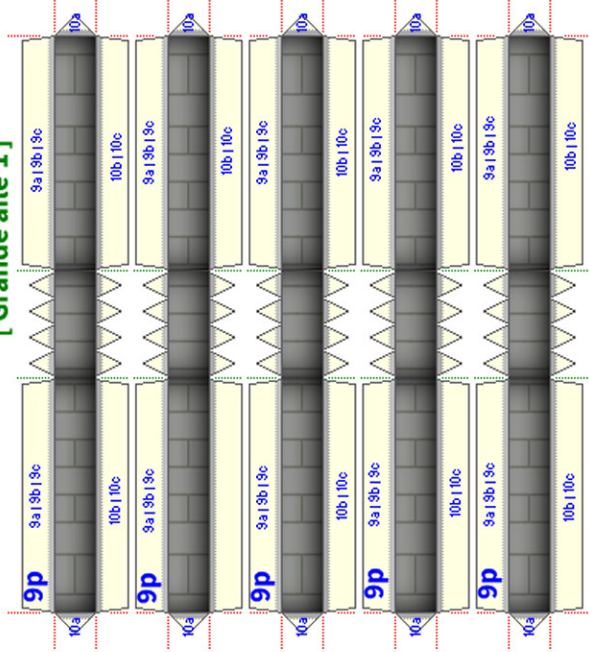
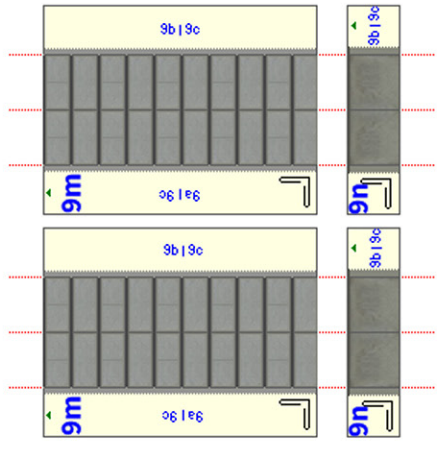
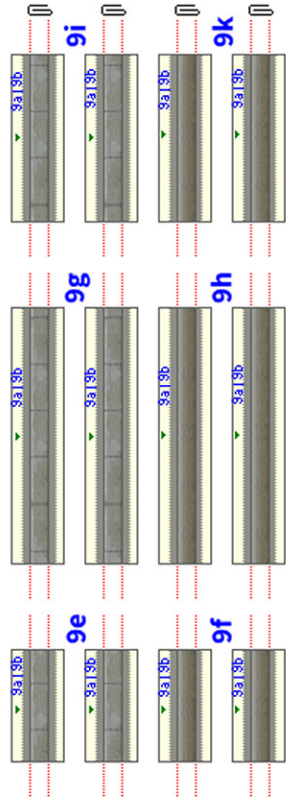
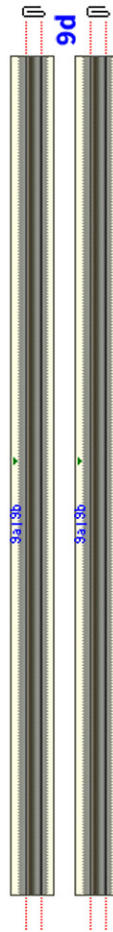


[Petite aile 2]



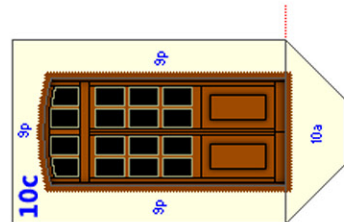
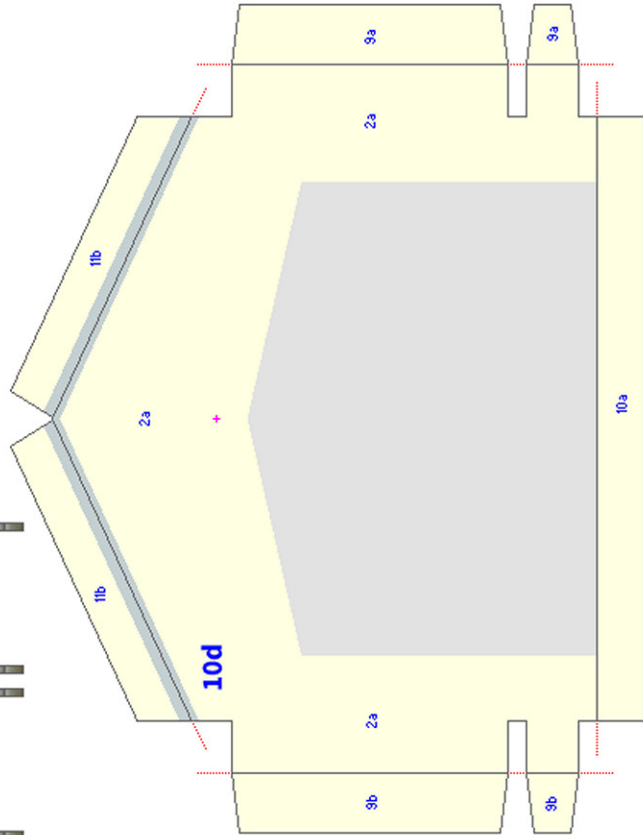
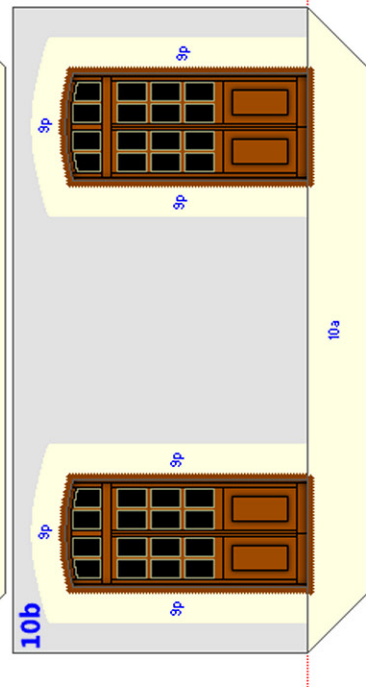
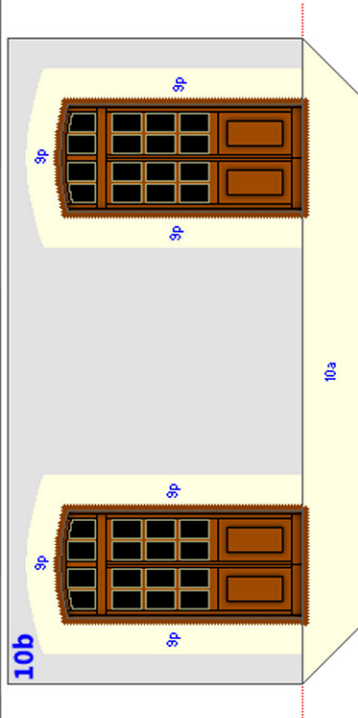
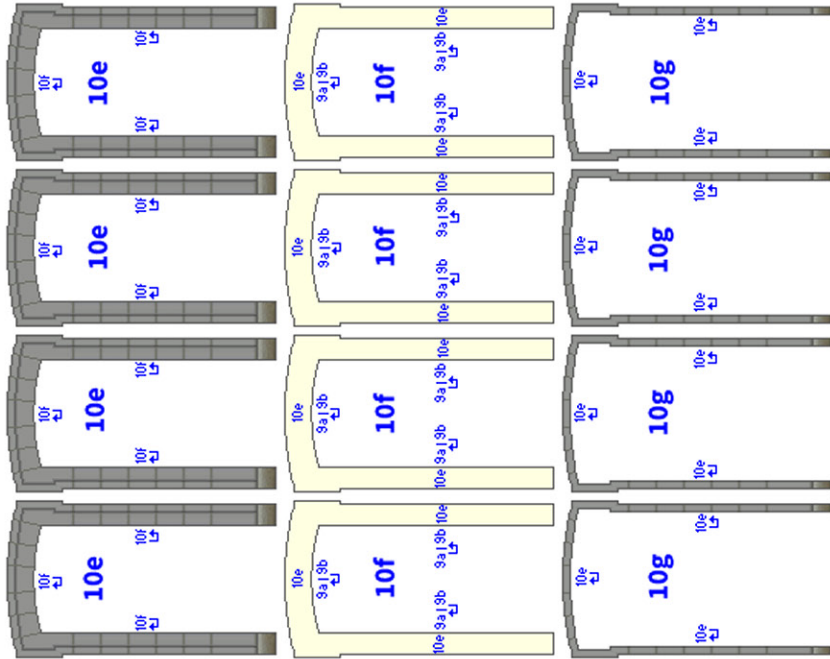
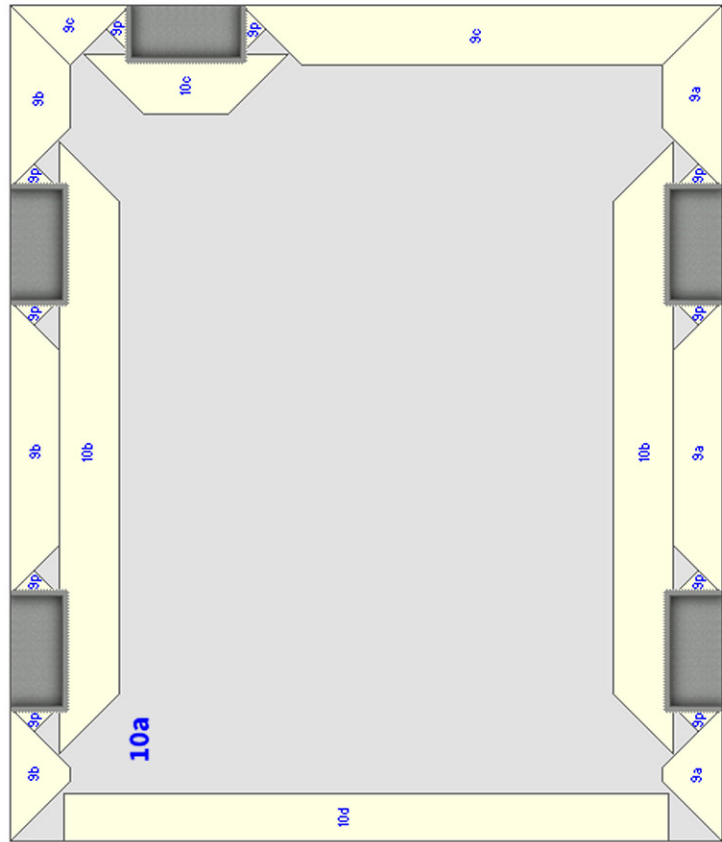


[Grande aile 1]





[Grande aile 2]





[Grande aile 3]

