

*Option pour boîte à anches :  
 tiroir (taille « 6 »)  
 pour anches de biniau*

**Attention ! Cette option doit obligatoirement être associée à une boîte à anches taille « 6 » à télécharger séparément**

**SECANDA**

n° 16.10.opt\_K6 - v.1.a

## Tiroir pour anches de biniou (tiroir taille « 6 »)

Ce tiroir à anches et la boîte associée sont des compléments à l'ouvrage gratuit « *Bombarde mode d'emploi* » librement téléchargeable à : <http://biniou-bombarde.stalikez.info>

Bien qu'entièrement en papier, cette boîte est très solide du fait sa réalisation en contrecollé, elle protégera efficacement vos anches.

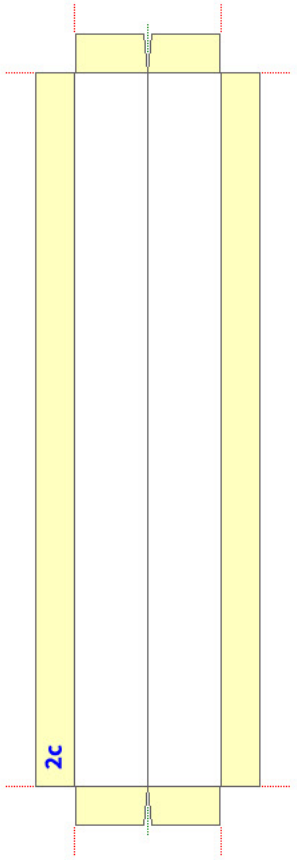
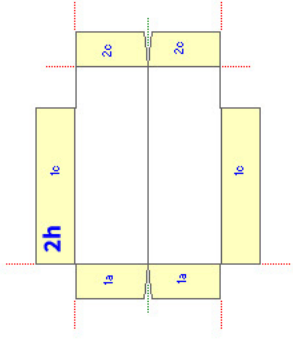
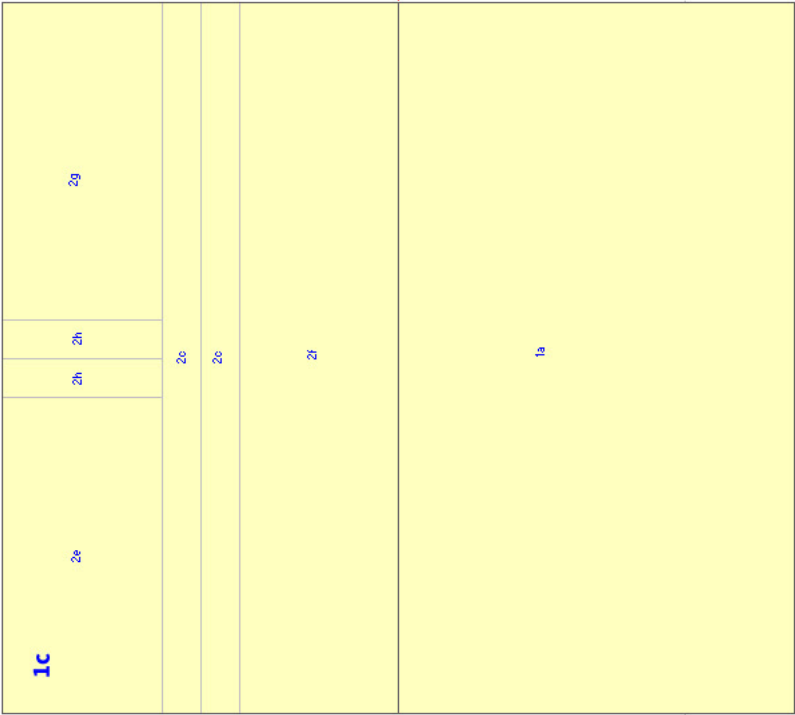
### Montage du tiroir

**IMPORTANT** : avant de monter cette boîte, vérifiez si une version mise à jour est disponible sur <http://secanda.stalikez.info>

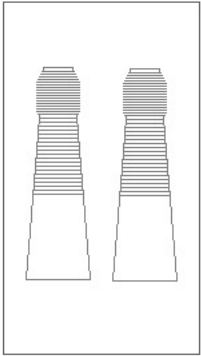
1. Téléchargez une boîte à anches de taille « 6 » sur le site SECANDA.
2. Montez la boîte en remplaçant le ou l'un des tiroirs d'origine par ce tiroir optionnel (les numéros de pièces sont les mêmes).

### Planche à imprimer (1)

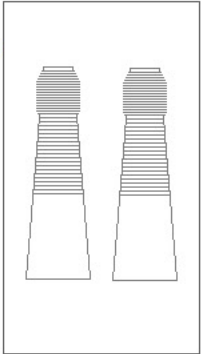
Utilisez obligatoirement du papier de fort grammage (160gr).



**2e**



**2g**



**2f**

