

*Option pour boîte à anches :
jeu de peaux de tailles variées*

**Attention ! Cette option doit obligatoirement être associée
à une boîte à anches à télécharger séparément**

SECANDA

n° 16.10.opt_skin... - v.1.a

Jeu de peaux pour boîtes à anches (tailles variées)

Ces peaux et les boîtes associées sont des compléments à l'ouvrage gratuit « *Bombarde mode d'emploi* » librement téléchargeable à : <http://biniou-bombarde.stalikez.info>

Bien qu'entièrement en papier, cette boîte est très solide du fait sa réalisation en contrecollé, elle protégera efficacement vos anches.

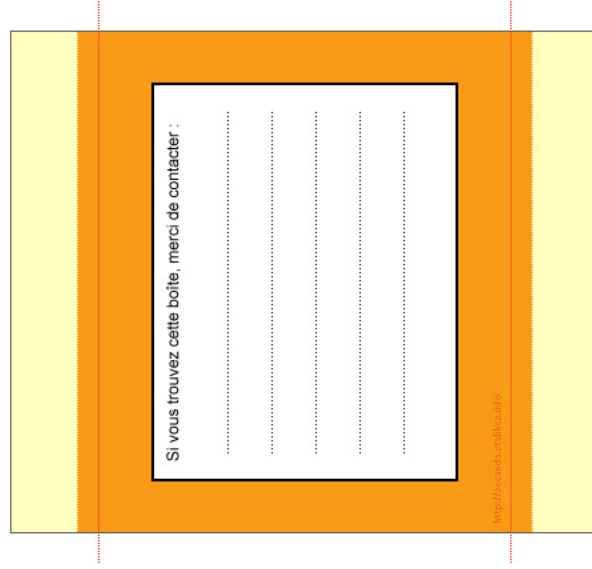
Montage de la peau

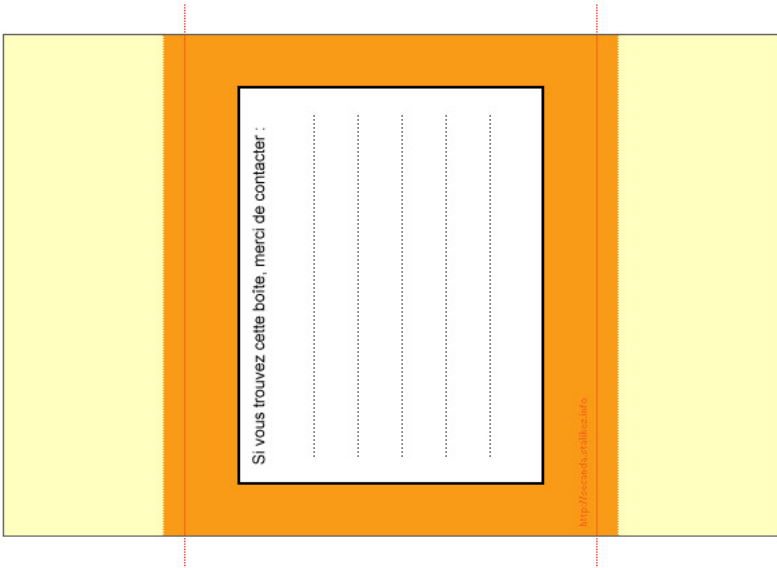
IMPORTANT : avant de monter une boîte, vérifiez si une version mise à jour est disponible sur <http://secanda.stalikez.info>

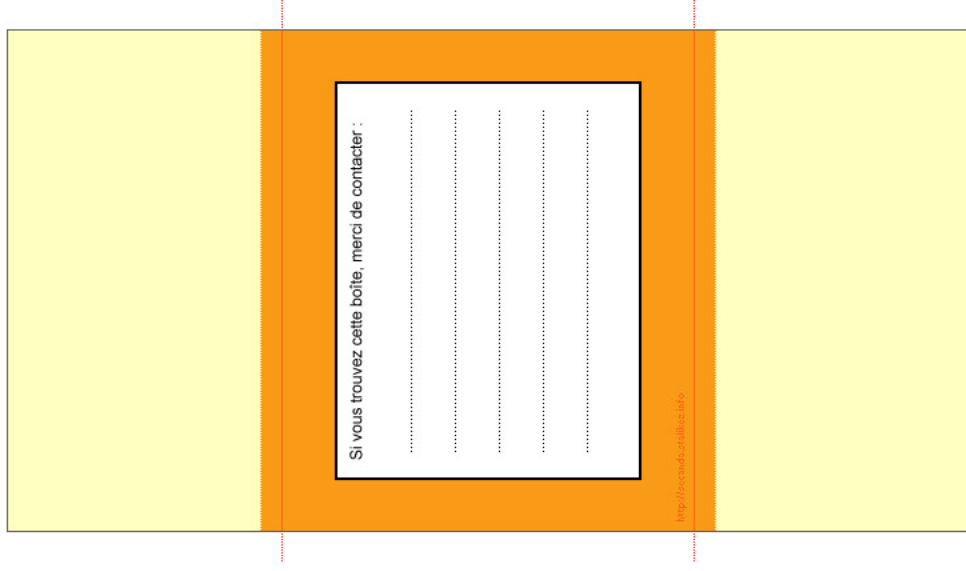
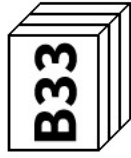
1. Téléchargez une boîte à anches sur le site SECANDA.
2. Montez la boîte en remplaçant sa peau d'origine par cette peau optionnelle (vous pouvez aussi coller cette peau sur la peau d'origine pour rénover une boîte défraîchie).

Planches à imprimer (6)

Utilisez obligatoirement du papier de fort grammage (**160gr**).







B61

<http://breizh5sur5.tumblr.com>

Breizh 5/5

<http://breizh5sur5.tumblr.com>

Si vous trouvez cette boîte, merci de contacter :

.....

.....

.....

.....

.....

<http://secanda.unilim.fr/b61>

